

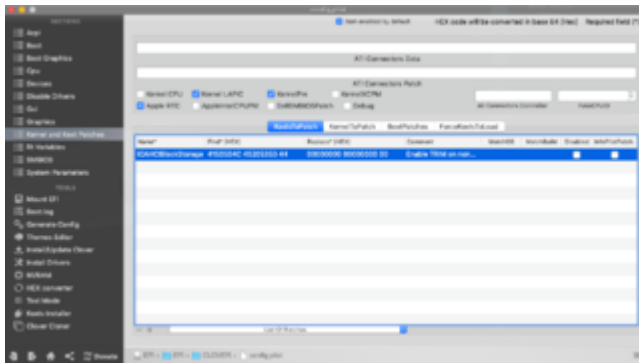
Erledigt End Randomseed

Beitrag von „julian91“ vom 8. März 2019, 23:40

hey Willkommen !

hab ne ähnliche Maschine vom CPU Typ her die Woche erst auf Arbeit installiert.

Versuch mal diese Änderungen :



danach lief er erst bei mir weiter.

wenn es immer noch nicht geht versuch noch das DELLSMBIOSPatch dazu ...

das wollte mein Fujitsu Notebook nämlich noch zusätzlich haben ...

und bitte drauf achten das du nur die HD4600 nimmst .. glaube nicht das die GT210 unter Mojave laufen wird.

für Grafik intel inject wählen und als platform id 0x0d220003 😊

und Zwecks UEFI Treiber , schau bitte das diese hier dabei sind (auser VirtualSMC , brauchst du nur wenn du nicht FakeSMC sondern VirtualSMC nutz als kext)

Item	Modified	Size
CLOVER	28.02.2019, 21:26	--
└ ACPI	28.02.2019, 21:26	--
└ CLOVERX64.efi	03.02.2019, 13:45	922 KB
└ config.plist	Vorgestern, 14:32	6 KB
└ doc	28.02.2019, 21:26	--
└ drivers64	07.02.2019, 21:40	--
└ drivers64UEFI	Vorgestern, 14:31	--
└ ApfsDriverLoader-64.efi	10.01.2019, 04:53	12 KB
└ AptioMemoryFix-64.efi	Vorgestern, 13:12	28 KB
└ AudioDxe-64.efi	03.02.2019, 13:40	45 KB
└ DataHubDxe-64.efi	03.02.2019, 13:40	6 KB
└ EmuVariableUefi-64.efi	Vorgestern, 14:31	23 KB
└ FSInject-64.efi	03.02.2019, 13:40	22 KB
└ VBoxHfs-64.efi	03.02.2019, 13:40	30 KB
└ VirtualSmc-64.efi	Vorgestern, 14:17	7 KB