

**Erledigt**

## Mojave auf Medion AKOJA-E6227 Standby Problem

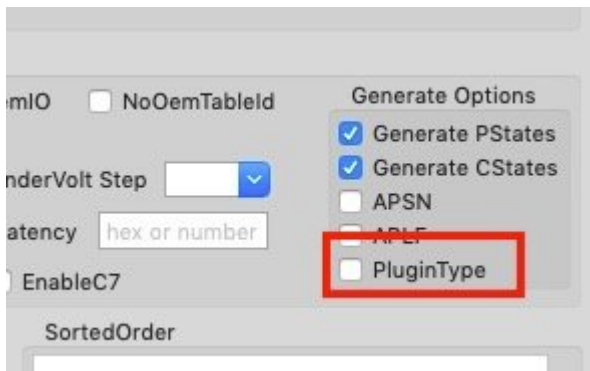
Beitrag von „anonymous\_writer“ vom 10. März 2019, 09:56

Hallo [Kundo](#) ,

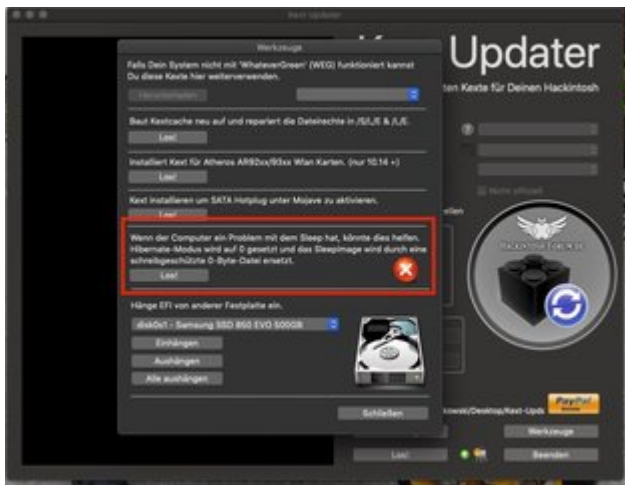
Lies dir doch mal diese Anleitung durch bezüglich dem WEG. Da ist so einiges falsch in deiner Clover config.plist.

<https://github.com/acidanthera.../Manual/FAQ.IntelHD.en.md>

Wenn du keine SSDT.aml oder keinen [CPUFriend](#) für den Prozessor verwendest solltest du zumindest denn roten Haken setzen.



Bezüglich Sleep, hast du das rot markierte schon mal getestet?



Bei Verwendung von USBInjectAll.kext sollte man die USB-Schnittstellen deaktivieren welche man nicht nutzt. Dazu gibt es jede menge Infos bei uns im Forum. Kann auch ein Grund sein warum Sleep nicht mag.