

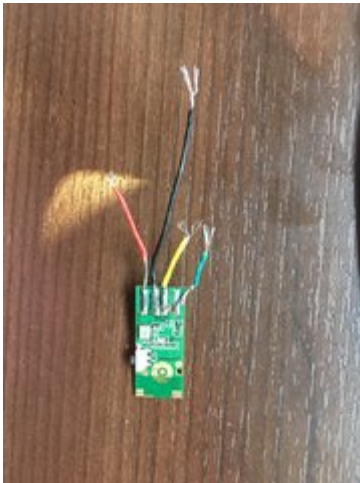
Intel NUC - Bean Canyon - NUC8i7BEH

Beitrag von „Patricksworld“ vom 15. März 2019, 16:32

[Zitat von phialek](#)

der empfang ist nicht der beste aber im gehäuse ist der empfang fast nicht vorhanden

Ja. Das der Empfang grottig ist war abzusehen. Bei mir steht der router halt direkt neben der kiste. Deswegen benutze ich auch kabel. Und da ging es für testzwecke. Man muss halt mal teseten, welche der sticks sich empfangstechnisch eignet. Ich habe heute eine Orgie mit Sticks durch und muss gestehen, das bis auf einer jetzt alle futsch sind. Aber das waren die Opfer für die Wissenschaft. Auf jeden Fall läuft jetzt ersteinmal BT intern über einen verlöteten Stick. 2 Wlan Sticks sind nachbestellt und werden demnächst auch verlötet.



So ist aufgrund meiner komischen Kabel die Belegung. Aber achtung. Nur der Rote ist die genormte Form. Alle anderen Farben passen nicht zu der offiziellen Pin Belegung.

Im Betrieb sieht das dann so aus:



Und noch nen Schrumpfschlauch drüber und fertig.

