

Umsetzung prüfen

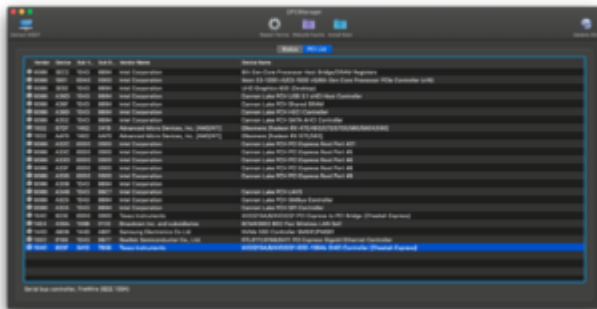
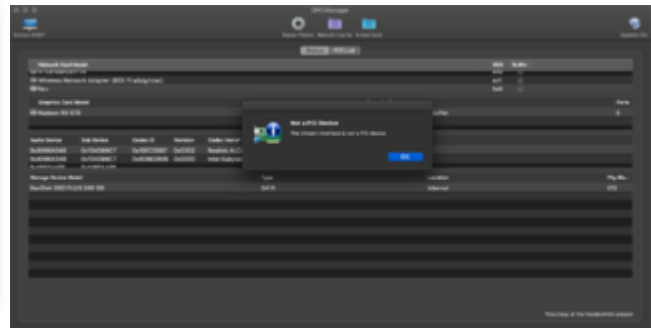
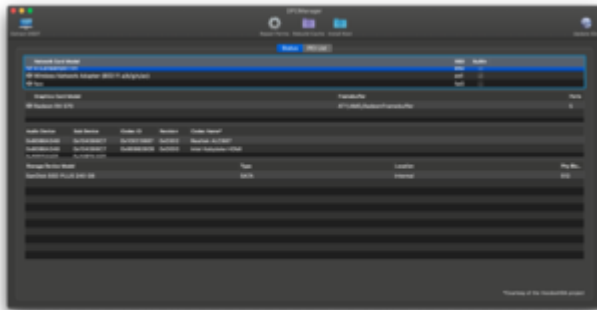
Property Injector Kext für Firewire, gibts das?

Beitrag von „Obst-Terminator“ vom 16. März 2019, 06:35

Hallo alle zusammen!

Ich habe mich noch einmal quer durchs Netz gelesen und bin nur auf einen interessanten Fakt gestoßen:

Die Ausgabe des DPCI-Managers:



Es scheint ganz so, dass die Fire Wire Karte als serielle Karte erkannt wird, oder täusche ich mich da?

Ich werde gleich, sobald mein Backup durchgelaufen ist, den seriellen Port an meinem Mainboard mal aktivieren und schauen was passiert.