

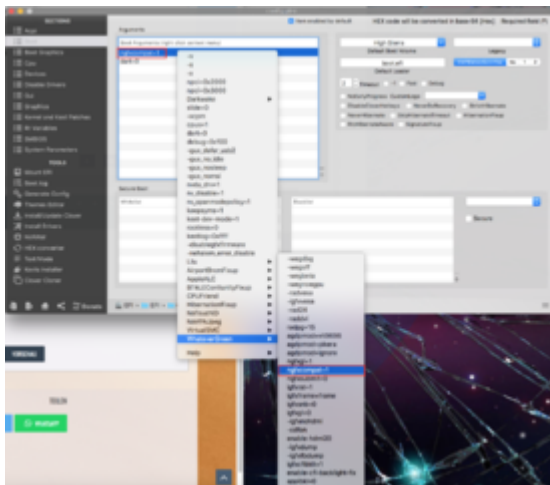
Erledigt

Neue NVIDIA WebDriver 387.10.10.10.40.123, nur für High Serra

Beitrag von „rubenszy“ vom 27. März 2019, 09:57

Es gibt noch einen einfacheren und besseren Weg, der das gepatche nicht mehr braucht und den ersten Start ohne Treiber Unterstützung gar nicht mehr hat.

Dafür braucht man aber LILU und WEG im EFI\Clover\kext\Other oder im E\L, per CC die config bearbeiten, in dem Reiter Boot einfach dieses eintragen.



- ngfxcompat=1 boot argument (and force-compat property) to ignore compatibility check in NVDAStartupWeb

zu deutsch

- ngfxcompat=1 : deaktiviert Prüfung NVDAStartupWeb

Hat man diesen Eintrag in der config, ist man bei jeder Build Nummernänderung auf der sicheren Seite.