

## Erledigt **Wohin mit Clover?**

Beitrag von „al6042“ vom 27. April 2019, 15:30

[Dr.Stein](#)

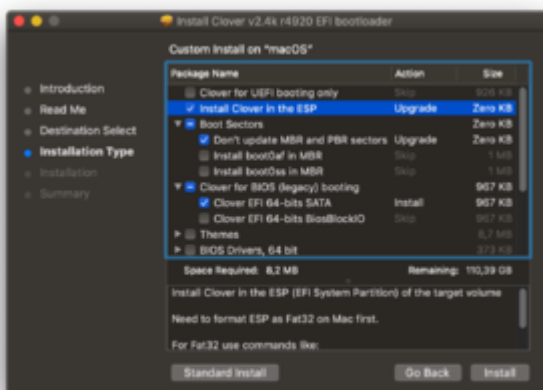
Das ist so nicht ganz korrekt.

Die EFI-Partition kommt durch das Einrichten der Festplatte mit dem GUID/GPT Schema.

[Nordel](#)

Während der Installation von Clover kannst du aber auswählen, wohin der sich eintragen soll... das gilt auch bei Legacy-Systemen.

Durch den hier markierten Punkt wird auch die EFI für dein System hergenommen:



Ggf. musst du mit den darunter stehenden "Install boot0af..." bzw. "Install boot0ss..." experimentieren.