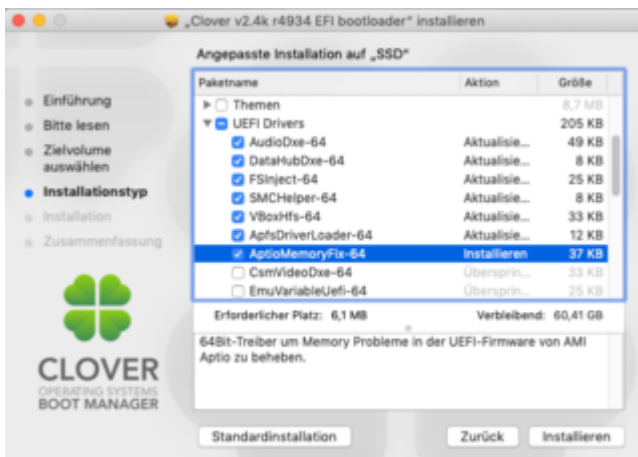
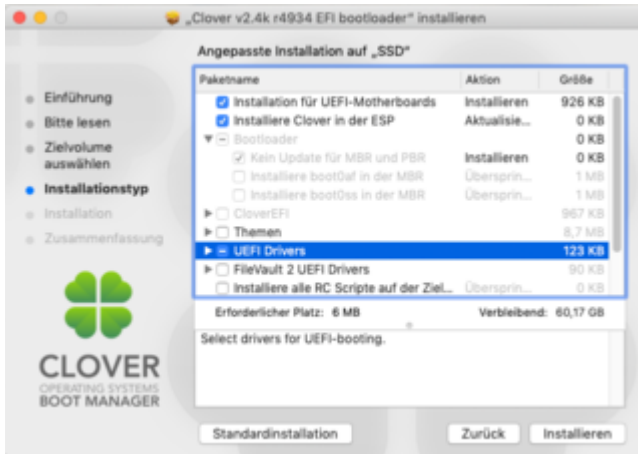


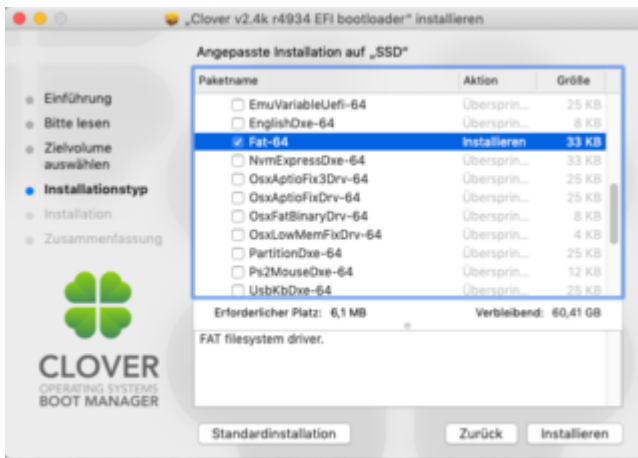
Erledigt

Clover-Update Unsicherheiten: MBR vs. UEFI

Beitrag von „INTOIT“ vom 26. Mai 2019, 20:30

Ich habe jetzt eine frische Clover Installation auf meinem Instalationsstick gemacht und wie im Wiki beschrieben folgende Anpassungen vorgenommen:





Danach habe ich alle Systemrelevanten Dateien in die neue Efi Partition kopiert, also DSDT, SSDT, Texte, Config....

Und es hat funktioniert, die neue efi dann auf die Systemplatte kopiert und alles scheint zu laufen. 😊

Jetzt meine Frage, in dem folgenden Screenshot sind meine "alten" Evi-Driver zu sehen, da sind ja einige mehr drin als in meiner neuen Installation.

Es geht um die nicht grünen Driver.

Brauche ich da irgendeinen für mein System, oder sind die alle Sinnlos?

