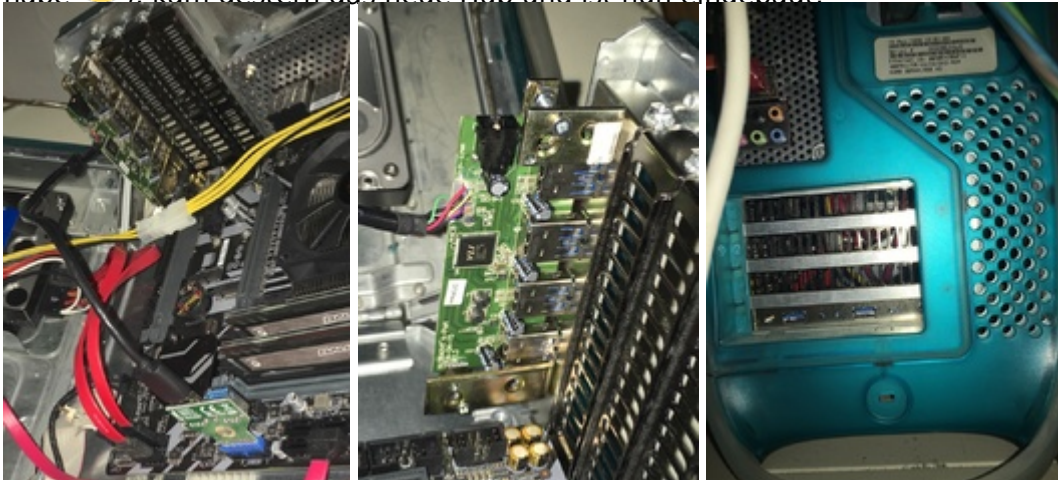


Erledigt

Wacom Intuos S funktioniert nicht nach dem Aufwachen

Beitrag von „mabam“ vom 13. Juni 2019, 01:03

So, nachdem ich das erste Hub beim Versuch, es mit einem PCI-Slotblech zu versehen verheizt habe (weil ich erst nach dem Durchbohren der Platine sah, dass es sich um eine Multilayer-Leiterplatte handelte und damit im Inneren wohl noch was Anderes als nur Masse erwischt habe 🙄), kam gestern das neue Hub und ist nun eingebaut:



- Auf dem ersten Bild sieht man ganz unten einen Adapter USB 3-Pinheader -> 2 x USB A-Buchse, in den das Hub eingesteckt ist.
- Auf dem zweiten Bild ist die Platine des USB-Hubs mit einem Slotblech verschraubt.
- Auf dem dritten Bild sieht man das Ganze dann von außen.
Das Slotblech hatte ich noch rumliegen. Es hat nur zwei Öffnungen, aber ich habe sonst genügend USB-Anschlüsse und zwei schaltbare reichen mir. (Zusätzliche Löcher im Slotblech wären mit meinem Werkzeug wohl relativ hässlich geworden, also hab ich's lieber gelassen.)

Vor dem Sleep Power ausschalten geht über:

Code

1. `uhubctl=$(uhubctl); uhubctl -a off -el $(echo "$uhubctl" | grep 'USB 2' | cut -d ' ' -f 5) -p $(echo "$uhubctl" | grep Wacom | cut -d ' ' -f 4)`

So funktioniert es auch noch, sollte ich das Tablet mal am anderen Anschluss einstecken.

Power per Befehl wieder einschalten ist nicht nötig, da macOS das nach dem Sleep automatisch macht.