

# Clover Bootloader aktuelle und ältere Versionen

Beitrag von „MacGrummel“ vom 11. Juli 2019, 20:36

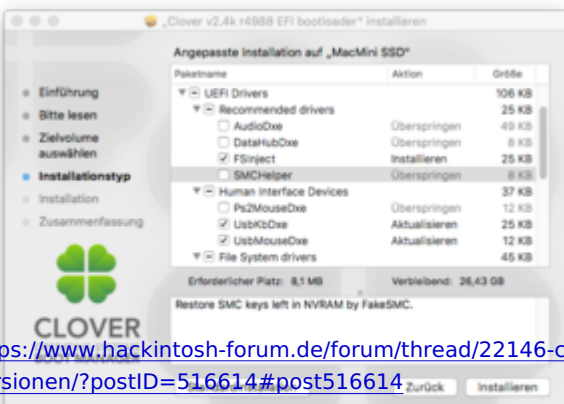
## Neue Ordner-Struktur in Clover v2.4k\_r4988



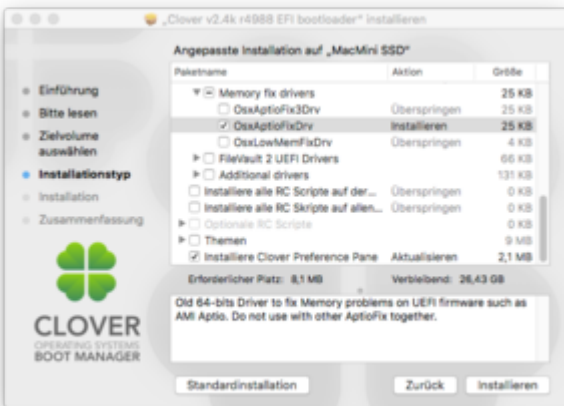
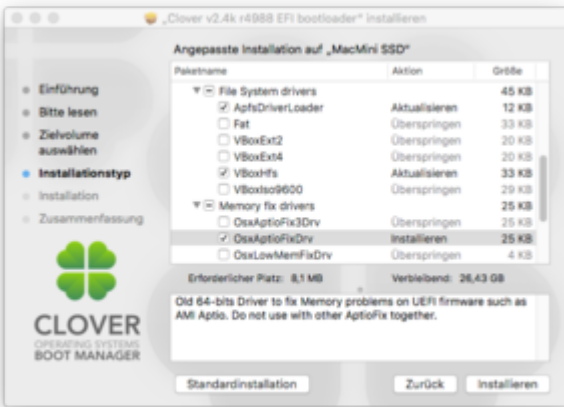
Die aktuell neue Clover-Version hat die Ordnerstruktur für die klassischen Clover-Treiber komplett verändert. Da heißt es:

**Aufpassen!**

**Und Clover-Backup bereit halten!**



Warum nicht alle zwingend notwendigen Treiber hier von vornherein angekreuzt sind bzw. werden ist mir reichlich schleierhaft, nichtmal die für die Formate APFS und HFS+ und bei den Aptio-Memory-Fix-Treibern.



Und in deren Ordner stecken nur die alten Versionen, die ich persönlich seit nem Jahr oder länger nicht nutze.

Ich habe drei Versuche gebraucht, um alle wichtigen Treiber richtig angekreuzt zu haben, also bitte vorher einen Stick oder eine zweite EFI-Partition mit dem bisher funktionierenden Clover-Paket und allen Kexten und Treibern bereit halten.

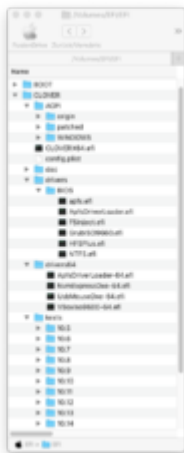
Leider gibt es hierzu im [Clover-Update](#)-Bereich keine Erklärungen, das darf man sich zusammen sammeln..

Im Prinzip braucht man hier genau die Treiber, die man vorher auch im Clover-Ordner EFI/CLOVER/drivers64UEFI hatte. Nur dass es jetzt eben nach Zusammenhang sortiert wird und scheinbar nicht mehr alles in einen Topf geworfen wird.



Real landet jetzt doch alles in dem Ordner auf der EFI EFI/CLOVER/drivers/UEFI statt im Ordner EFI/CLOVER/drivers64UEFI, der auch erstmal zumindest nicht weggelöscht wird. Also eigentlich halb so schlimm?

Und bei Rechnern mit klassischem BIOS ohne UEFI-Unterstützung gibt es jetzt halt einen Ordner EFI EFI/CLOVER/drivers/BIOS, in dem die Clover-Treiber landen sollen.



Und wie so oft musste ich die UEFI-Ordner da mal wieder weg löschen, der bisherige Ordner drivers64 für die Clover-Treiber bleibt auch erstmal da stehen - ohne die notwendigen Treiber..