

Erledigt Was ist mit Clover Los?

Beitrag von „Mork vom Ork“ vom 21. Juli 2019, 00:19

[Zitat von rubenszy](#)

Zum Thema wer nur

- EFI/BOOT/Bootx64.efi
- EFI/CLOVER/CLOVER64.efi

aktualisieren will

[Clover Builder.zip](#)

Das ist das perfekte Tool.

Alles anzeigen

Basierend auf dem oben von rubenszy genannten Tool, habe ich mich heute mal hingesetzt und das dahinter stehende Script

so umgeschrieben, daß es nun auch folgende Treiber und Pakete in den am Ende resultierenden Installer integriert:

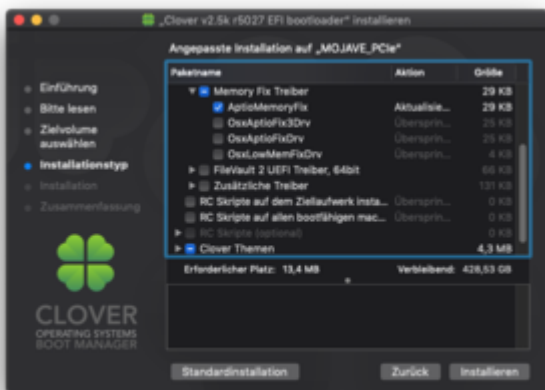
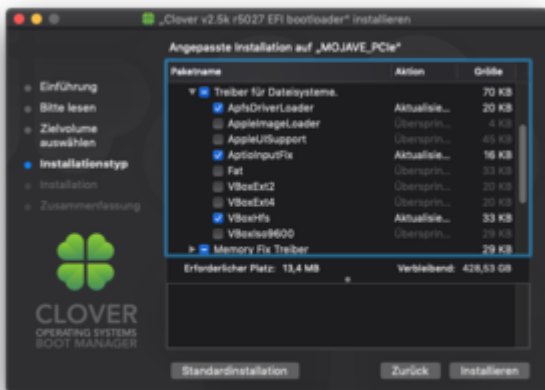
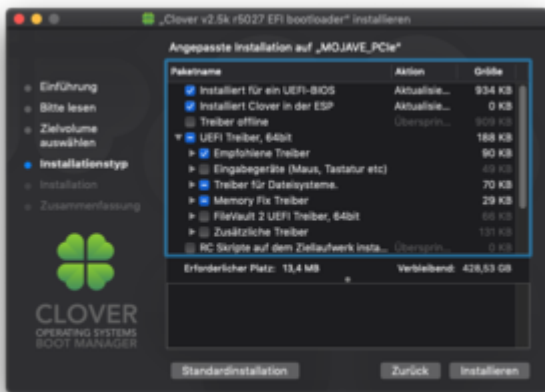
- **AppleSupportPkg** (inkl. ApfsDriverLoader.efi, AppleImageLoader.efi, AppleUISupport.efi, div. FileVault efi's)
- **AptioFixPkg** (AptioMemoryFix.efi, AptioInputFix.efi)
- **Lilu** (DEVELOPER und RELEASE Version)
- **VirtualSMC** (DEVELOPER und RELEASE Version)
- **WhateverGreen** (DEVELOPER und RELEASE Version)

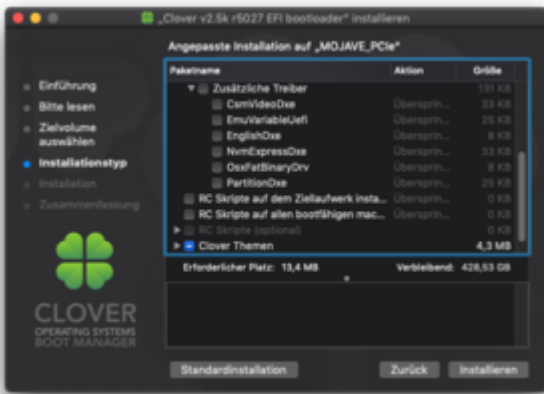
Diese zusätzlichen Treiber werden durch das Script ebenfalls immer in ihrer aktuellen Version kompiliert und somit in ihrer aktuellsten Version in den Installer integriert.

Aber nicht nur die zusätzlichen Treiber wurden von mir integriert, sondern der "bildliche" Ablauf im Terminal von mir auch etwas "aufgehübscht".

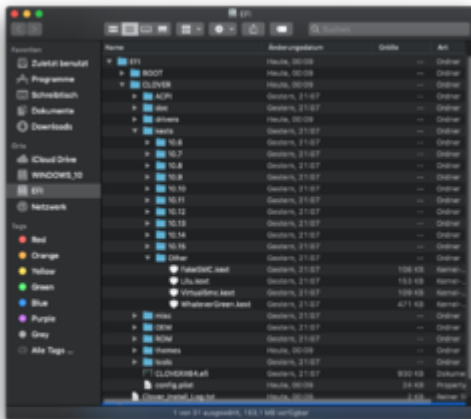
Ich nutze dieses Script bereits seit längerem, um mir jeweils die neueste Clover rev. zu kompilieren.

Dadurch ergibt sich folgendes Bild im fertig erstellten Clover-Installer:





Folgende Kexte werden in **EFI/CLOVER/kexts/Other** installiert:



Hier sollte natürlich **entweder** "FakeSMC.kext" **oder** "VirtualSMC.kext" benutzt werden - auf **keinen** Fall beide gemeinsam!

Wer das Script mal testen möchte: [CLOVER Builder MvO.zip](#)

Feedback wie immer willkommen.