

Erledigt

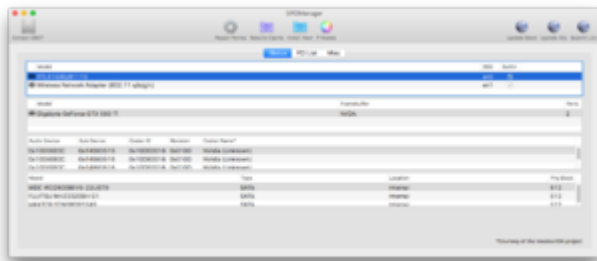
ASRock DeskMini 310 - MacOS 10.14.6 Mojave (Clover-Ordner im Post #15)

Beitrag von „derHackfan“ vom 4. August 2019, 21:52

[Zitat von sir hciassak](#)

iMessage und FaceTime wollen sich nicht anmelden. Jedes Mal kommt die Meldung, dass ich den Support kontaktieren muss.

Kannst du mal einen Screenshot vom DPCI Manager hochladen (siehe Beispiel)?



Gruß derHackfan