

Erledigt

Broadcom BCM94331CD zeigt WLAN, jedoch kein Bluetooth

Beitrag von „derpaufler“ vom 20. August 2019, 21:15

Hallo zusammen,

um Bluetooth und WLAN und damit AirDrop usw. zum Laufen zu bekommen, habe ich mir folgende Teile bestellt:

Adapter für mini PCIe

https://www.amazon.de/gp/produ...tle_o07_s00?ie=UTF8&psc=1

Broadcom BCM94331CD

<https://www.ebay.de/itm/Apple-...ksid=p2060353.m2749.l2649>

Diese sind nun endlich angekommen. Ich habe sie eingebaut und war erstmal froh, dass mein Hackintosh normal hochgefahren ist. Das ist ja auch nicht selbstverständlich.

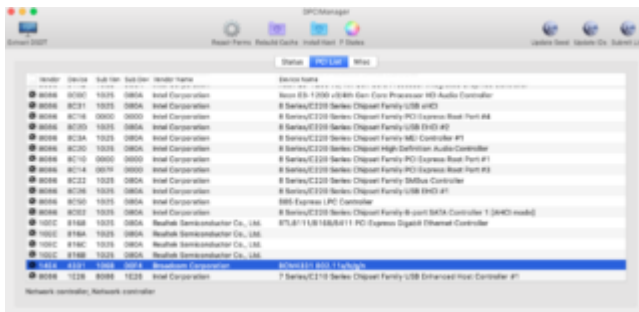
Danach habe ich in der Menüleiste bereits das WLAN-Symbol gesehen und dachte: Wow, Plug and Play. Das AirDrop-Symbol im Finder existiert ebenfalls. Ich konnte WLAN-Netzwerke finden, mich jedoch nicht mit ihnen verbinden. Das kann vielleicht noch mit der falschen Belegung der Antennen-Ports zutun haben? Wenn ich jedoch WLAN-Netzwerke finden kann, sollte der Weg zum Verbinden jedoch nur noch einen Katzensprung entfernt sein, oder?

Faktisch schlimmer ist jedoch, dass Bluetooth garnicht funktioniert. Weder wird das Symbol für Bluetooth in den Systemeinstellungen angezeigt, noch lässt sich Bluetooth über den Punkt "Netzwerke" einschalten.

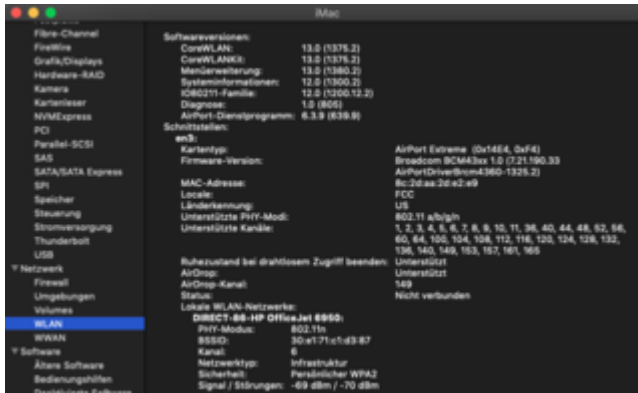
Folgende Kexts werden bei mir über meinen Boot-USB-Stick geladen:

- AirportBcrmFixup.kext (neu, als Versuch)
- AppleALC.kext
- BrcmPatchRAM.kext (neu, als Versuch)
- BrcmPatchRAM2.kext (neu, als Versuch)
- CodecCommander.kext
- FakePCIID_Intel_HD_Graphics.kext
- FakePCIID.kext
- FakeSMC_ACPIsensors.kext
- FakeSMC-CPUsensors.kext
- FakeSMC_GPUSensors.kext
- FAKESMC_LPCsensors.kext
- FakeSMC_SMMsensors.kext
- FakeSMC.kext
- Lilu.kext
- NightShiftUnlocker.kext
- USBInjectAll.kext
- VoodooPS2Controller.kext
- WhateverGreen.kext

Der DPCIManager zeigt folgendes an:



In den Systeminformationen wird folgendes angezeigt:



Wenn ich dort auf "Bluetooth" klicke, steht nur folgendes dort:

"Es wurden keine Informationen gefunden."

Das Bluetooth-Konfigurationsmenü sieht so aus:

Hat jemand eine Idee? Eigentlich sollte explizit diese Karte doch problemlos und ohne fremde Kexts laufen, oder?

Danke für eure Hilfe.

Gruß

derpaufler