

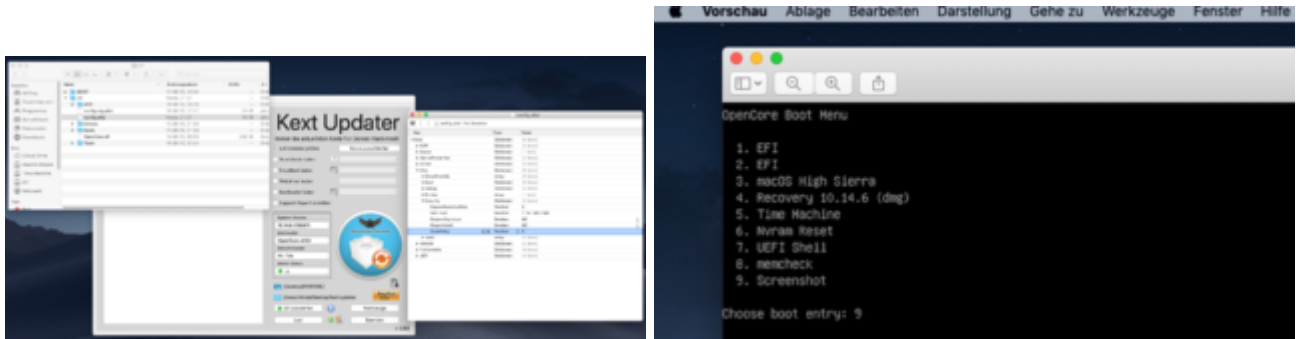
OpenCore Sammelthread (Hilfe und Diskussion)

Beitrag von „derHackfan“ vom 22. August 2019, 22:05

Zitat von plutect

Hat die "0" eine negative Auswirkung braucht OC eventuell länger bis es bootet ? Ich habe NUR die M.2 mit APFS und Mojave im System brauche kein OC Bootmenü oder ähnliches -> Einschalten und booten so schnell und original MAC ähnlich es geht.

Ich empfinde es als normal wenn mit dem Wert 0 alle Laufwerke, Flash Speicher und Partitionen angezeigt werden, nebenbei erwähnt gibt es für mich keinen Grund etwas zu beschränken, aber wem sage ich das... bin ja nur Sportler und kein IT Mensch, kann mit dem Ergebnis gut leben. 😊



Meiner einer versteht es nicht und das ist natürlich schade, auf der anderen Seite muss ich auch nicht mit so einem Expertenwissen in der Birne durch den Alltag laufen, dennoch wäre es wünschenswert hier ein wenig mehr auf die Noobs einzugehen.

Gruß derHackfan

Edit: Einwände, Kritik, Trotz sind erlaubt aber nicht willkommen!