

**Erledigt**

# Wir bauen ein modulares Arbeitstier - und backen uns 'ne Ente

**Beitrag von „cLove“ vom 29. August 2019, 20:07**

Nachdem [grt](#) und ich zusammen die Hardware ausgesucht hatten. haben wir uns gestern getroffen, um das Ding zusammenzubauen und zum Hacky zu adeln.

Weil auch [larvl](#) dabei, fiel das Catering diesmal opulenter aus.

Das Ziel:

ein transportabler Computer mit Heimstation.

Unterwegs werkelt die iGPU, großes Netzteil und GPU bleiben zuhause.

Die Hardware:

ASRock Z370M

i7-8700T

Seasonic Focus Plus Gold 650W ATX 2.4

Sapphire Radeon RX580 8GB Pulse

Thermaltake Engine 27 (leider habe ich die falsche bestellt, wird aber nachgekauft, solange belüftet gts Leihgabe)

32 GB DDR4

Kosten etwa 1111 €

gefüllte Ente

Semmelknödel

Blaukraut

Es fehlt noch:

Pico PSU , Netzteil, WLAN-Karte

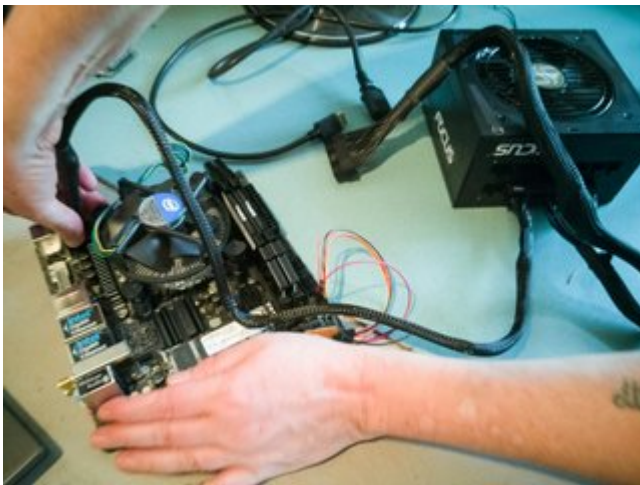
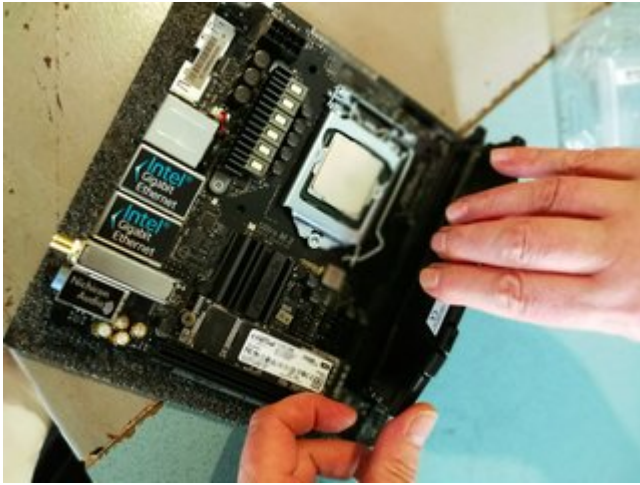
Angefangen haben wir mit Schnippeln.





Dann die andere Hardware zusammenbauen.





Erste Inbetriebnahme:



[grt](#) stellt die EFI zusammen.



Pause:





Die Installation war unproblematisch, nach kurzer Modifikation lief die Intel UHD 639, Sound und die eine LAN-Karte arbeiten out of the box, nur der zweite LAN-Anschluss wird nicht erkannt.

Außerdem erkennt der Rechner die RAM-Taktrate nicht richtig.

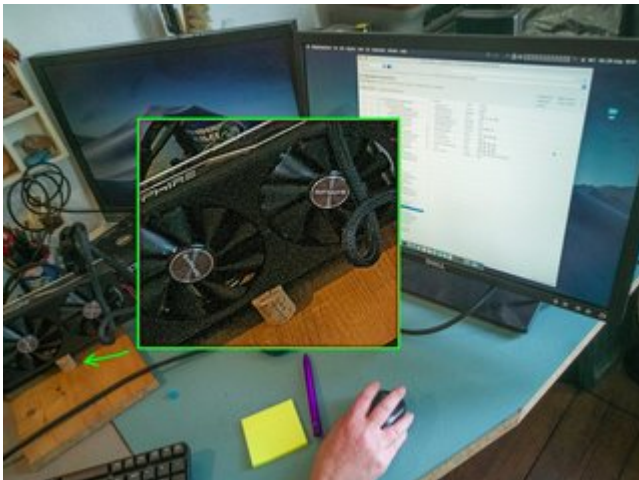
Heute haben wir dann weiter gewerkelt.



Die WLAN-Karte liess sich problemlos ausbauen.  
Dann kommt schliesslich die GPU zum Einsatz.



Alles easy...







Auch mit drei Monitoren läuft die noch-ohne-Kiste.