

**Erledigt**

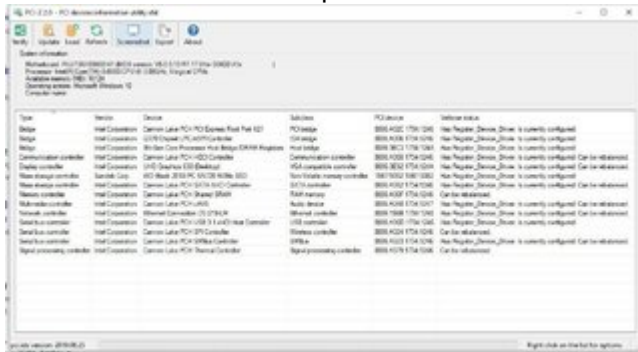
# Espresso Intel i5-8500, 256 SSD, UHD 630 panic meldung

Beitrag von „raymccoy“ vom 2. Oktober 2019, 12:38

Hallo, ich habe mit aus dem Paket Multi-EFI [EFI-5058.zip](#) das Template Clover-CFL genommen und nach Clover umbenannt. Der Stick bootet auch irgendwann kommt folgende Meldung:



verbaut sind diese Komponenten:



Irgendeine Idee was hier nicht stimmt?