

Erledigt

Coffee Lake Sammelthread (lauffähige Konfigurationen) Desktop

Beitrag von „GingerDee“ vom 7. Oktober 2019, 22:57

[Zitat von al6042](#)

Dann gesellen wir uns doch auch mal in die Reihe... 😊

Hier mal meine Komponenten für die CoffeeLake Möhre:

Mainboard Asus Prime Z390-A (Bios Version 0905)
CPU i9 9900K (mit AlphaCool Eisbaer LT240)
RAM G.Skill Trident Z 32GB DDR4-3600 schwarz/weiß
Grafik Asus Radeon RX Vega 56 ROG Strix OC 8GB
SSD Samsung 960 EVO 250 GB (m.2 NVMe)
HDDs 3x WD 3TB WD30EFRX Red (SATA3)
WLAN/BT Broadcom BCM943602CSAX 1300Mbps Dual Band BT4.1 Wlan Card
Netzteil Corsair RM750x
Gehäuse FRACTAL DESIGN DEFINE S2 Black (Glass)

Welche Hardware funktioniert:

Grafik Mit dem WhateverGreen für die Multi-Monitor-Geschichte auf zwei 4K Samsungs
Audio ALC S1220A mit dem AppleALC und der LayoutID 1 (inkl. Audio über Displayport und HDMI)
LAN Intel I219V7 mit dem IntelMausiEthernet
USB Ports Da per 10.14.1 der Port-Limit-Patch nicht mehr läuft, habe ich mir auf Basis von [Brumbaers Kext as Kext can oder USB 3.0 ohne USBInjectAll](#) die Ports HS05, HS07-10, HS12-14, SS03-06, SS09 und SS10 eingerichtet. Auch der USB 3.1 Gen2 Type C funktioniert dabei als SS06
BT Für WLAN OOB plus einem KextsToPatch Eintrag (Country Code = #a)
Für BT den BrcmFirmwareData und den BrcmPatchRAM2 in der EFI.

m.2NVMe SSD Ohne zutun per Mojave OOB

Welche Hardware funktioniert nicht:

> keine... 😊

Update 05.02.2019: Die UHD630 habe ich aktuell deaktiviert, da die Kiste als iMacPro1,1 arbeitet.

Installation:

> keine, da mit den Komponenten mein Kayblake-Setup abgelöst wurde.

> die Clover config.plist entspricht dem Ordner "CLOVER-CFL" aus dem [Install-Stick für diverse System-Varianten \(High Sierra 10.13.6 und Mojave 10.14\)](#)

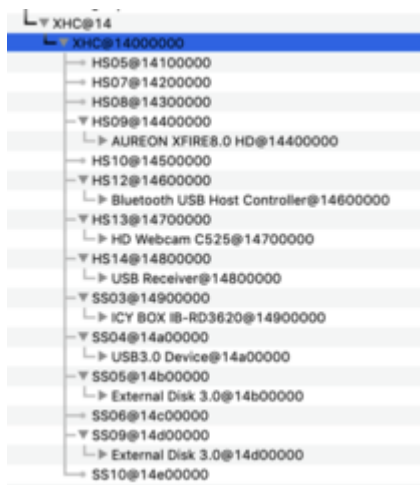
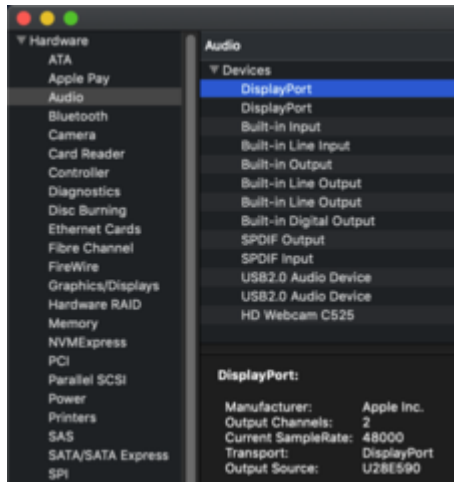
> und es ist keine gepatchte DSDT am Start.

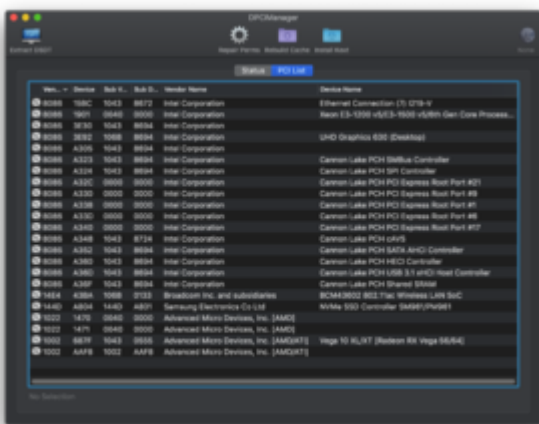


iMac18,3

| Single-Core Score | | Multi-Core Score | |
|--|---|------------------|--|
| 6303 | | 35396 | |
| Geekbench 4.2.0 (Test for Mac OS X x86_64-bit) | | | |
| Result Information | | | |
| Upload Date | November 17 2018 08:06 AM | | |
| Views | 1 | | |
| System Information | | | |
| System Information | | | |
| Operating System | macOS 10.14.1 (18A119.70) | | |
| Model | iMac18,3 | | |
| Motherboard | Apple Inc. Mac-8028FAC28B46421D | | |
| Memory | 32768 MB 3 16GB RAM | | |
| Northbridge | | | |
| Southbridge | | | |
| BIOS | Apple Inc. 180.0.0.0.0 | | |
| Processor Information | | | |
| Processor Information | | | |
| Name | Intel Core i9-9900K | | |
| Topology | 1 Processor, 8 Cores, 16 Threads | | |
| Identifier | Geneseal-Family-B-Metal-158-Shipping-12 | | |
| Base Frequency | 3.60 GHz | | |







Offene Punkte:

Sleep funktioniert noch nicht ...

Sleep funktioniert, wenn im Ordner /EFI/CLOVER/drivers64UEFI der EmuVariableBoot-64.efi-Treiber liegt... Vielen dank an [Brumbaer](#), der dass bereits in seinem Thread [ASRock Z390 Phantom Gaming itx/ac erste Erfahrungen](#) erwähnt hatte 😊

Im Anhang findet ihr die aktuelle, aber überarbeitete EFI mit bereits geänderter Seriennummer und den USB-Kext einzeln.

Alles anzeigen

Hey al,

magst du mir eventuell deine aktuelle EFI teilen? Bzw. läuft diese mit Catalina?