

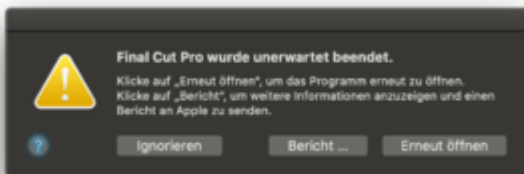
# Wlan-Karte wird nicht erkannt und Final Cut startet nicht mehr

Beitrag von „NoiseFreak“ vom 13. Oktober 2019, 11:34

Guten Tag euch allen,

Ich hab mal wieder kleinere Probleme und hoffe einfach, dass jemand von euch eine Lösung kennt. Seit dem Update wird mein WLAN nicht mehr erkannt. Komischerweise funktioniert Bluetooth und es ist die selbe Karte.

Dann startet seit längerer Zeit Final Cut und iMovie nicht mehr. Es kommt direkt



Und dann wären da noch so Kleinigkeiten wie z.B. Ich kann die neue TV app nicht nutzen da die Filme nicht abgespielt werden und im App Store werden meine gekauften Apps nicht angezeigt.

Ich hänge euch mal meinen EFI Ordner an und hoffe ihr habt eine Idee.

Danke euch schonmal