

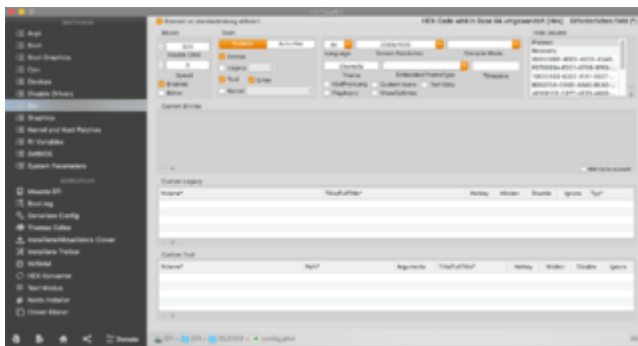
# macOS Catalina auf Pentium G4620

Beitrag von „easy6“ vom 21. Oktober 2019, 18:08

[Zitat von g-force](#)

Trage mal zusätzlich "cdboot" unter GUI ein.

Hallo g-force, wo muss ich das eintragen? Ist das zum Booteintrag Auswahl der Startpartition MacOS/Win10 oder zur Anzeige der Pausen. Die sind, wie auch der Verbose Modus nach dem Ausschalten Debug verschwunden.



Danke.