

Erledigt

Sapphire Pulse Radeon RX 570 4GB | Undervolting möglich?

Beitrag von „mitchde“ vom 2. November 2019, 09:09

... bin gespannt. Werde auch von meiner (kommt bald) Powercolour Red Devil berichten (was UV angeht).

<https://www.techpowerup.com/vg...color-rx570-4096-170330-2>

Die liegt mit der CLK 1320 MHz am oder Ende der 570er Karten. Bei den TDP (GPU) und TDP /gemast Board) liegt sie auch ganz weit oben 😊

Doch gerade dann lohnt sich UV - weil diese OC Karten meist besser selektierte GPUs haben, welche sich auch besser UV lassen. Noch mehr UV geht dann, wenn man denen paar % max. GPU CLK nimmt, was sich kaum auf die Speed auswirkt, aber beim UV mehr Spielraum lässt.

Bei der ITX kompakt Karte RX 570 vom Sapphire sind die Watt Werte schon deutlich anders:

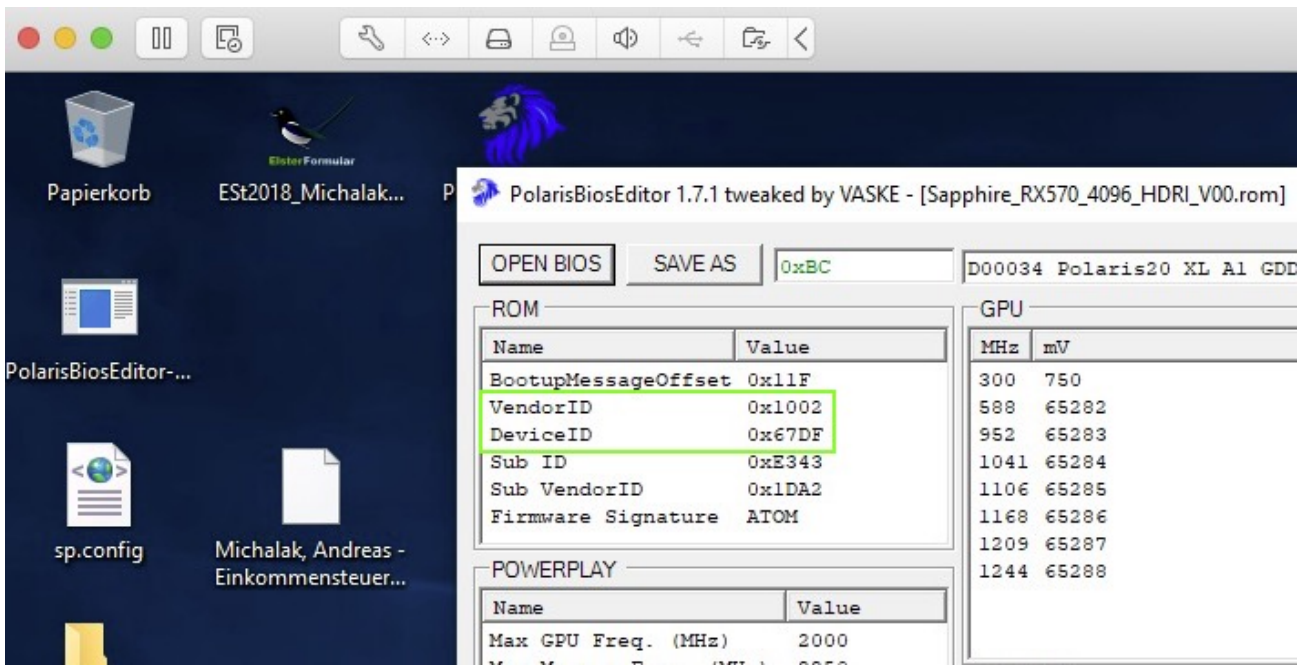
<https://www.techpowerup.com/vg...phire-rx570-4096-170317-1>

PS: Das obige GPU VBIOS Datenbank ist super um mal nachzusehen, fürs editieren des BIOS jedoch immer das eigene, selbst mit GPU-Z erzeugen lassen!!!

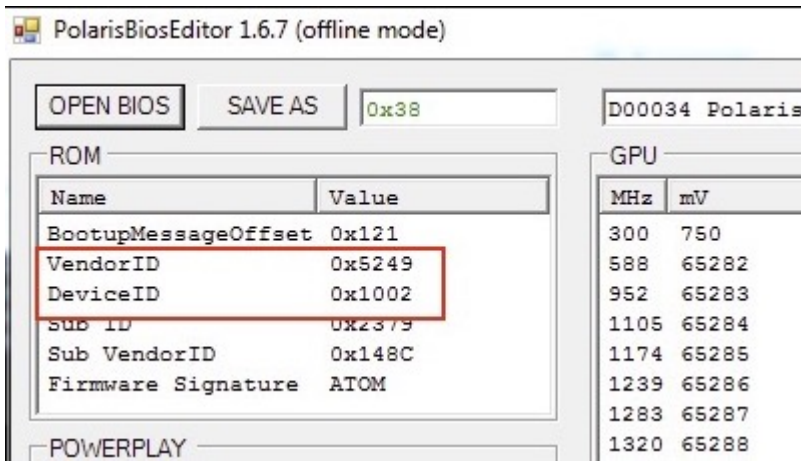
PS 2:

Sehr interessant ist das bei meiner Powercolour die Device ID und Vendor ID Werte im BIOS nicht der Norm entsprechen - nur bei der techpowerup Darstellung stimmt sie, aber nicht im BIOS selbst 😊 Mag sein, dass das unter Win wohl egal ist aber bei OS X sicher suboptimal...

So siehts bei einer RX 470 Shapphire aus (Dev ID und Vendor ID "normal")



So bei der Powercolour REd Devil RX 570 (BIOS von Techpowerup, aber ich hab's auch schon so bei einem anderen Forum gesehen):



Bei den Bildern siehst du diese GPU-Volt Tabellen. Was man ändert sind diese **65288, 652887,...** Werte. Diese verweisen auf die der Quali des ASCII entsprechend eigentliche mVolt Tabelle im BIOS. Einzig klar ist, je höher der 6528x Wert desto mehr mV. Bei meiner OC+ Karte werde ich jedoch nicht nur den 6528x Wert (jeweils) um 1-2 erniedrigen sondern auch die beiden höchsten CLK Werte etwas reduzieren. Max, wohl auf 1244 oder 1283 statt 1320 (die CLK Steps darunter auch entsprechend weniger, klar). Den Rest an editierbaren Werte im Polaris

Bios editor rühre ich (erstmal) **nicht** an. So hats zumindest (CLK runter, UV) bei meiner Powercolour RX 460 prima geklappt.