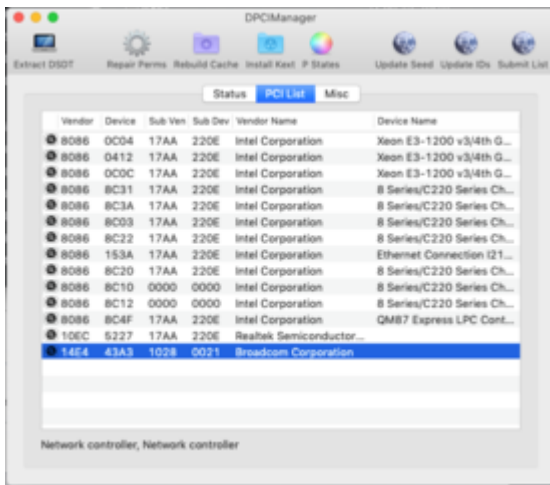


Erledigt

WLAN Problem mit T440p und DW1820A

Beitrag von „Commo“ vom 21. November 2019, 21:18

[crusadegt](#) Hier mal mein DPCI Screenshot:



[anonymous_writer](#) Das werde ich testen 😊

EDIT: Diese Methode führt leider auch nicht zum Erfolg. Ich habe mal ein IOReg Dump erstellt, falls das hilft ...

Edit2: Ich werde die Kiste am WE nochmal neu aufsetzen, vielleicht ist da einfach nur irgendwas kaputtgespielt ...