

In Arbeit [Bau-Tagebuch] Goodbye Apple // Zurück zu den Wurzeln

Beitrag von „Crimson“ vom 15. Dezember 2019, 16:21

Hast Recht. War gestern wieder mal sehr spät dran und hab meine config auf den iMac 19.1 konfiguriert. War dann so müde, dass ich daran gar nicht mehr gedacht hab...

Wenn ich morgen daheim bin, werde ich das mal umstellen 😊

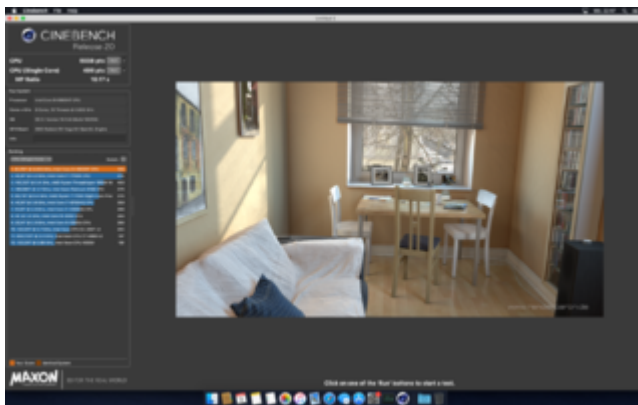
UPDATE

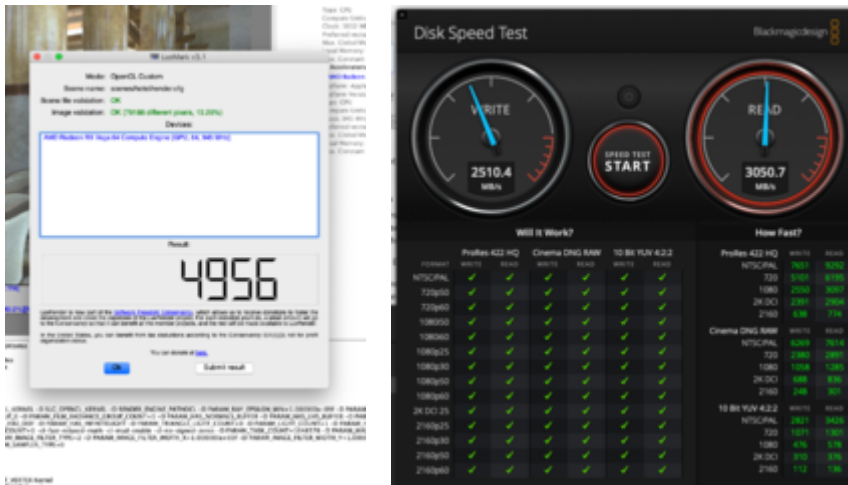
Mir qualmt die Rübe, aber ich komme voran 😊 das iMacPro1.1 SMBIOS hat das Quickview und DRM Problem behoben. Jetzt steht die Einrichtung der USB Ports an 😊

UPDATE

So, die USB Ports sollten soweit korrekt eingerichtet sein. Meine USB 3.0 und USB 2.0 Geräte werden alle korrekt erkannt und die Ports, die ich deaktiviert habe zeigen keine Aktivität. Werde morgen noch einen USB C Stick kaufen um die zwei USB C Ports zu testen.

Hier noch ein paar Screenshots von verschiedenen Benchmarks. Es sei angemerkt, dass im Bios sämtliche Einstellungen auf Auto stehen und Core Enhancements sind aktiviert, sind also nicht 100% Stock Settings.





Was aktuell noch nicht funktioniert:

- Sleep
 - komisch, hab die config erneut gespeichert, jetzt geht es komischerweise...!?
- Wifi/Bluetooth
 - Da ich es auf dem Desktop nicht brauche und durch meine vertikal eingebaute Vega eh keinen Platz hab, werde ich es erst mal dabei belassen. Habe aber gesehen, dass es wohl kompatible Karten gibt, mit der man die internen Karten ersetzen kann. Wenn das wirklich so sein sollte, werde ich das bei der nächsten Wartung in Erwägung ziehen.
- ~~Ich komm nicht mehr in Windows rein~~ 😄
 - Hab das Problem gelöst bekommen. Es werden mir auch nur noch zwei Einträge angezeigt: Boot macOS from macOS und Boot Microsoft EFI Boot from EFI. Absolut keine Ahnung, wie ich den Eintrag für Windows 10 umbenennen kann. Mach aber auch Feierabend für heute!

Was ich noch nicht in Erfahrung gebracht habe:

- Muss die interne Wifi/Bluetooth Karte explizit deaktiviert werden? Laut dem Guide <https://github.com/cmer/gigaby...0-aorus-master-hackintosh> ist die Karte per USB eingebunden (der entsprechende Port wurde deaktiviert)
- Gibt es noch weitere Dinge, die ich testen/überprüfen muss, um zu sehen ob soweit alles funktioniert?

Hab gerade noch die aktuelle EFI angehängt und ein Boot Log

UPDATE

Leider gibt es noch ein Problem, bei dem ich leider mit meinem Latein am Ende bin... Nach dem Sleep werden mir USB Laufwerke als nicht korrekt ausgeworfen angezeigt.

Das Problem tritt nicht auf, wenn ich das XMP Profil meines Speichers nicht aktiviere. Nun stelle ich mir gerade die Frage, ob sich das auch mit aktivem XMP Profile bewerkstelligen lässt!?

Muss ich dafür was auf SSDT oder DSDT einrichten?