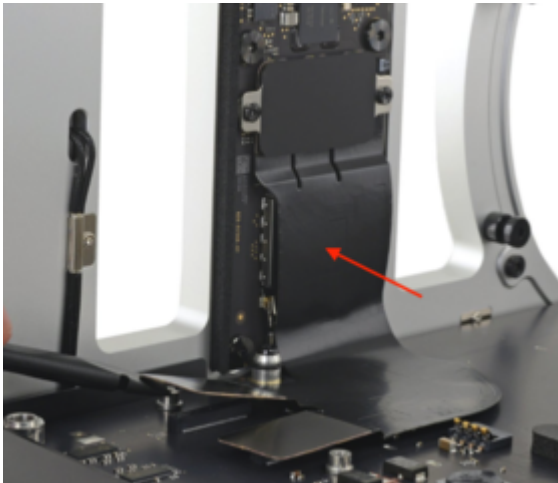


Erledigt Apple Mac Pro 7.1 (2019)

Beitrag von „cobanramo“ vom 17. Dezember 2019, 21:12

Die Wlan & Bluetooth Modul ist anscheinend auf einer Zusatz Modul bei dem PowerButton dabei ist aufgelötet, nähere Information drüber was es für ein Chipsatz ist konnte ich nicht herausfinden.



Gruss Coban

Edit: Also wenn der "SSD" selbst ohne Controller ist und vom T2 Chip gesteuert wird vermute ich mal das die Wlan & Bluetooth ähnlich gesteuert wird...

