

Erledigt

HILFE! Catalina ständiger Absturz NACH intensiver Rechenauslastung

Beitrag von „00johnboogy00“ vom 18. Dezember 2019, 15:26

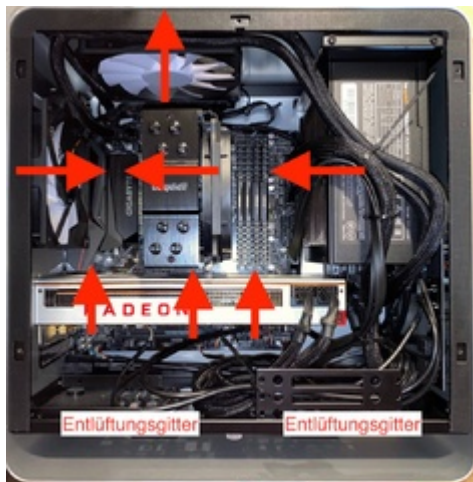
Hallo zusammen,

Da ich jetzt davon ausgehe dass ich ein Hitzeproblem habe. habe ich mal mein System untersucht. Anbei eine Skizze des Aufbaus

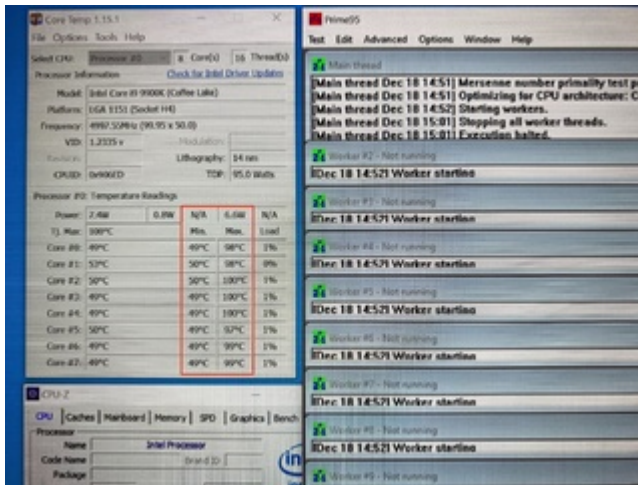
Rote Pfeile: zeigen den Luftstrom der Lüfter

CPU Lüfter: Dark Rock Slim

Netzteil: 750 Watt be quiet! Straight Power 11



Prime95 Stresstest Dauer ca 10 min bei dieser Konfiguration. Rot eingezeichnet Min und Max Werte die erreicht wurden:



- Man sieht schon direkt auf der Hitze, dass die Warme Luft vom Netzteil vom CPU Lüfter aufgenommen wird und sich zwischen dem CPU Kühler und dem hinteren Lüfter staut.
- **Trotz des Stresstests der CPU nehme ich aktuell keine Abstürze wahr. Entweder lasse ich den Stresstest länger laufen oder mache ein GPU Stresstest mit FurMark und schaue ob die Abstürze wieder auftreten**

Mögliche Lösungen über die ich nachdenke:

Option 1: bestehendes System optimieren:

- Die Lüfter so verändern dass besserer AirFlow gegeben ist. ZB den Hinteren Kühler umdrehen, dass dieser nach außen bläst.
- den Black Rock Pro 4 für CPU einsetzen
- den Boden im Gehäuse entfernen damit mehr Luft rein kommt (Kommt auch mehr Staub ins Innere)

Option2: Modifikation

- Anderes, größeres, Gehäuse mit besserem AirFlow
- Anderes, größeres, Gehäuse mit besserem AirFlow und AIO Wasserkühlung für CPU

Was haltet ihr davon?

Gruß JB