

**Erledigt**

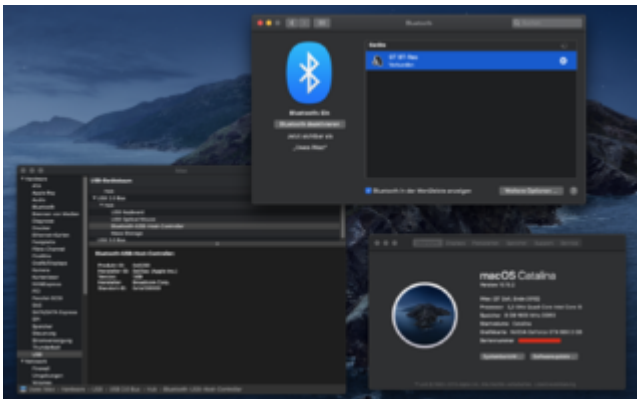
**Ich brauche Eure Hilfe: => Z77x-UD3H rev. 1.1 habe mit der WLAN/Bluetooth Karte (BCM943602CS) keinen funktionierenden Sleep mehr.**

**Beitrag von „derHackfan“ vom 19. Januar 2020, 22:40**

[Zitat von SPIDER](#)

Hat aber dazu geführt, dass BT gar nicht mehr funktioniert hat.

Verhält sich bei mir genauso, mit 0 ist BT vorhanden, mit 255 ist BT nicht vorhanden, mit der Ausnahme dass bei mir der Sleep funktioniert.



Keine Ahnung was da bei dir quer schlägt, wie verhält sich die Flugzeugkarte denn unter Windows oder Linux und lüpt da der Sleep?