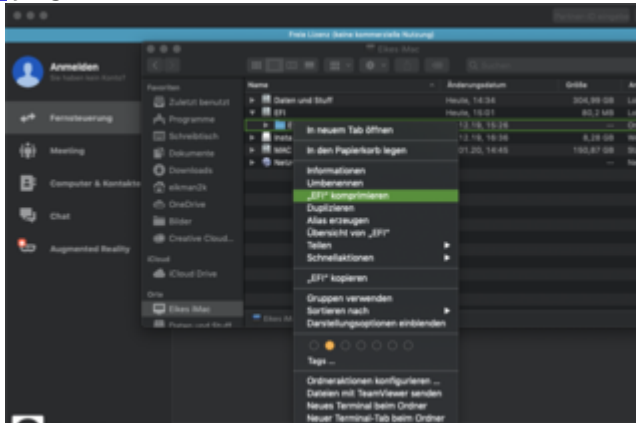


## Erledigt Clover sieht keine Laufwerke

Beitrag von „eikman2k“ vom 22. Januar 2020, 15:03

@[chmeseb](#) Ähh keine Ahnung, wüsste nicht das ich das bewusst eingestellt hätte

[bluebyte](#) Ja genau das ist der Sinn, sodass ich einfach neu installieren könnte



[karacho](#)

Ist es so richtig ?