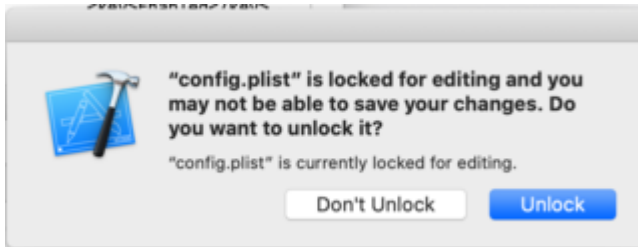


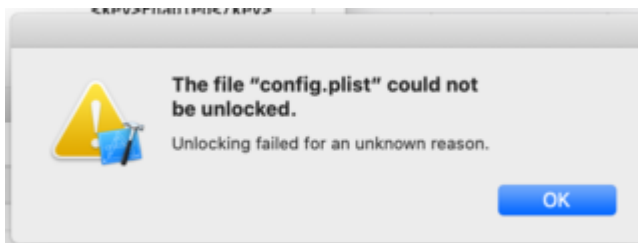
OpenCore Sammelthread (Hilfe und Diskussion)

Beitrag von „JimSalabim“ vom 30. Januar 2020, 13:53

Wenn ich meine config.plist direkt auf der EFI-Partition bearbeiten will, bekomme ich nach kurzer Zeit folgende Meldung:



Wenn ich dann auf "Unlock" drücke, kommt folgendes:



Ich muss die config.plist also immer z. B. auf den Schreibtisch kopieren, dort bearbeiten und dann wieder auf die EFI-Partition schieben. Ist das normal? Bei Clover ging das immer problemlos direkt auf der EFI-Partition.

Das Problem tritt unabhängig davon auf, ob ich die Datei mit Xcode oder einem anderen Programm bearbeite. Beim Versuch zu speichern, wird grundsätzlich ein Fehler gemeldet.