

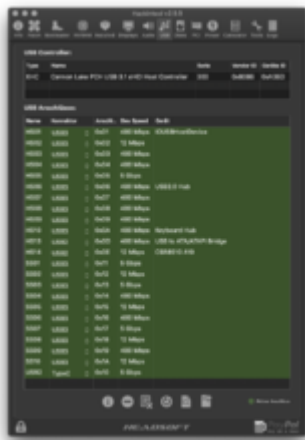
# Optimierungen für ASUS Prime Z390-A| i5-9600K | UHD630

Beitrag von „oldMacdonald“ vom 31. Januar 2020, 01:54

Die USB Konfiguration habe ich hoffentlich richtig verstanden, entweder:

1. USBPorts.kext ohne SSDT-UIAC.aml, USBInjectAll.kext?
2. USBInjectAll.kext + SSDT-UIAC.aml ohne USBPorts.kext?

Habe derzeit Variante 1 mit 23 Ports konfiguriert:



Boot mit iGPU ist fehlerhaft, Bild nur über DP und über etliche Sekunden mit Störungen, dann ist das Bild aber stabil. Über HDMI kein Bild.

Im Hackintool habe ich die PCI-Werte ausgelesen und in die config.plist eingetragen. Damit ist aber kein Audio mehr aktiv. Versuchsweise habe ich den Audio-Inject entfernt, brachte aber nichts.

Den möglichen Verzicht auf die Cannon Lake Einträge verstehe ich nicht, denn schließlich werden diese ja vom System genutzt:

