

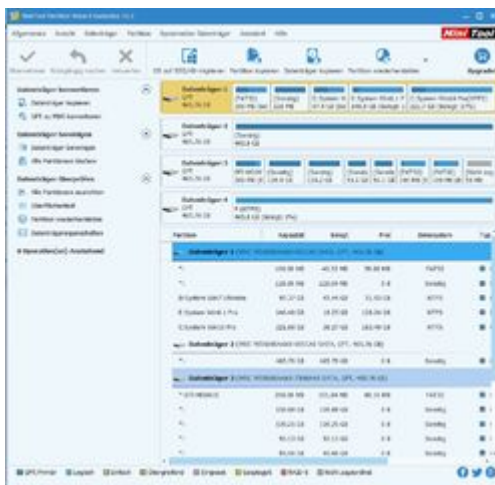
Erledigt

Hackintosh will nur mit Bootstick starten. EFI Partition wird trotz erfolgreichem Mounten vom BIOS nicht erkannt.

Beitrag von „LuckyOldMan“ vom 3. April 2020, 10:14

Ich habe Derlei etwas bequemer mittels grafischer Oberfläche des [Minitool Partition Manager 10.x](#) gemacht (ältere Version deshalb, weil es bei den aktuellen Freeware-Versionen nicht mehr freigeschaltet ist).

Das schaut dann so aus (oben linke "Datenträger konvertieren"):



Wäre aber u. U. dennoch interessant für den TE, sodass er dann auch optisch mit dem Eintrag "MBR" bzw. "GPT" feststellen kann, was Diskutil auch gezeigt hat.

Egal, welches Verfahren man nutzt: Datensicherung ist oberste Pflicht, denn es kann auch mal was schief gehen.