

X299 Tutorial - ASUS WS X299 SAGE/10G (Hilfe und Diskussionen)

Beitrag von „Soenke“ vom 5. April 2020, 21:15

Hallo zusammen,

ich mal wieder ...

Bin immer noch beim Boot Stick (sorry ...). 🙄

Bin jetzt bis Schritt 4. des Tutorials gekommen, jetzt sollte der Clover Configurator folgen. Leider bietet mir der Configurator aber nicht die EFI-Partition an (siehe Screenshot).

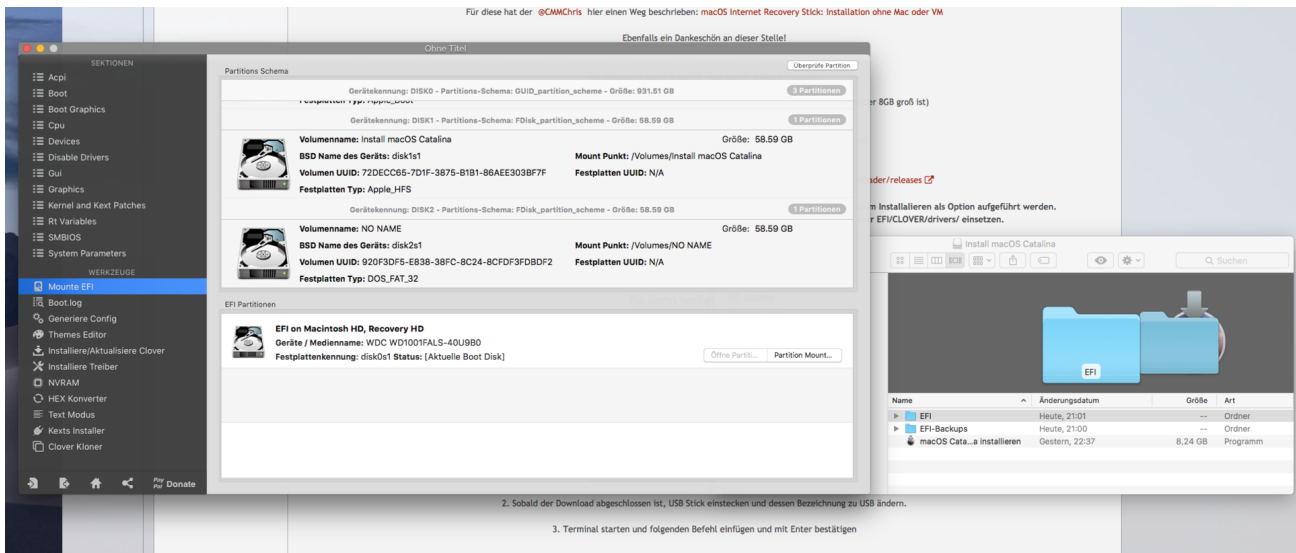
Hatte Schritt 1-4 eigentlich genau nach Anleitung gemacht, aber anscheinend ist mein Stick nicht partitioniert, was er wohl sein sollte(?)....

Hab ich irgendwas falsch gemacht? Hätte ich ihn vorher partitionieren sollen?

Oder woran kann es liegen?

Für eine Antwort auf meine Frage wäre ich sehr dankbar!

Rechts im Screenshot seht ihr, wie mein Stick derzeit aussieht ...



Der Stick taucht wohl zur Auswahl auf, aber eben nicht unter "EFI-Partitionen".