

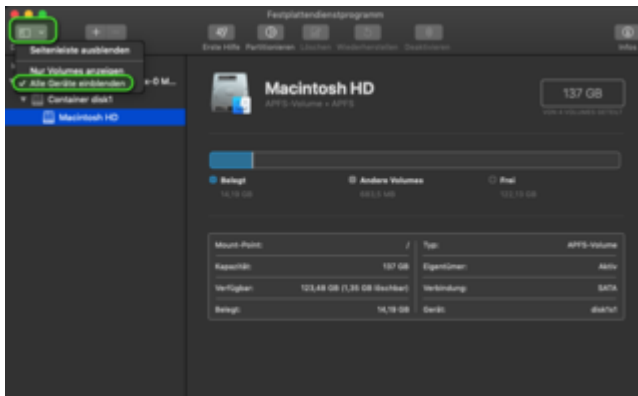
Erledigt

APFS-Meldungen bei Installation obwohl Zielplatte nicht in APFS formatiert ist

Beitrag von „al6042“ vom 14. April 2020, 19:55

Das liegt daran das du in deiner aktuellen Ansicht die einzelnen Partitionen deiner Festplatte siehst, aber nicht die Festplatte selbst.

Wähle im linken oberen Eck des Fenster den Punkt "Alle Geräte einblenden"



Dann kannst die eigentliche Festplatte markieren und über "Löschen" richtig formatieren:

