

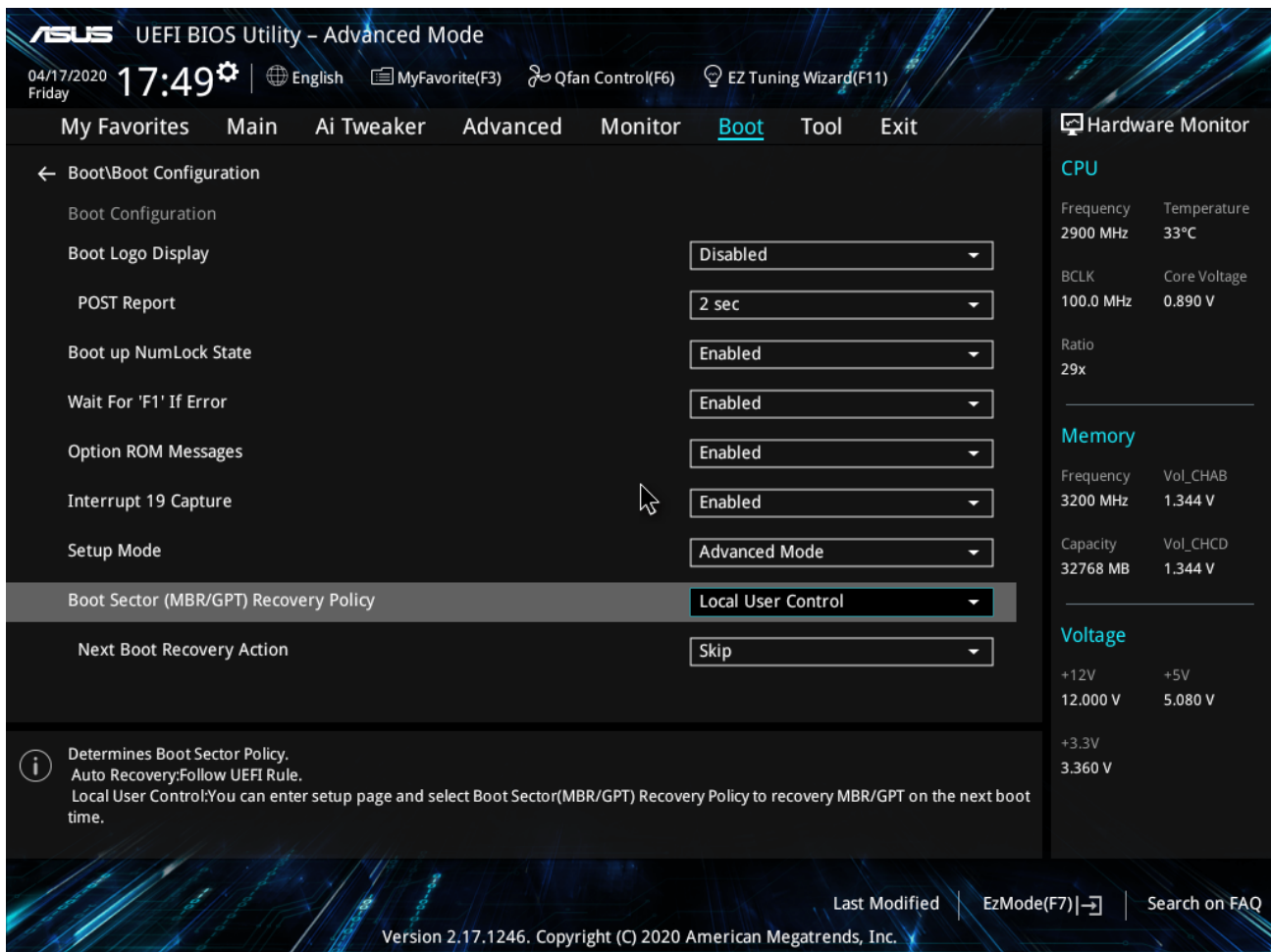
MSR Unlock/Cascade Lake Refresh Firmware Fix

Beitrag von „Mork vom Ork“ vom 17. April 2020, 19:53

BIOS 3101 ist definitiv nicht meins!

Ich bekomme nach aufspielen sowohl des von DSM2 zur Verfügung gestellten BIOS, noch dem original ASUS BIOS 3101 meine auf UEFI formatierten WIN und macOS SSDs zum booten.

Das System scheint die EFI Partition nicht zu erkennen. Zudem ist im BOOT Menu ein neuer Eintrag hinzugekommen:



Keine Ahnung bislang, wozu die letzten beiden Einträge gut sind. Aber wie gesagt:

egal ob mit CSM disabled/enabled (und egal wie ich die Settings dazu einstelle) - das Board

erkennt zwar die SSDs - aber nicht deren Bootsektoren.

Auch bislang einwandfrei funktionierende USB-Bootsticks ignoriert das Board KOMPLETT.

Bin zurück auf meine modified 2002er BIOS Version.