

Erledigt

mATX zieht in Mac Pro 1.1

Beitrag von „Nordel“ vom 12. Mai 2020, 09:19

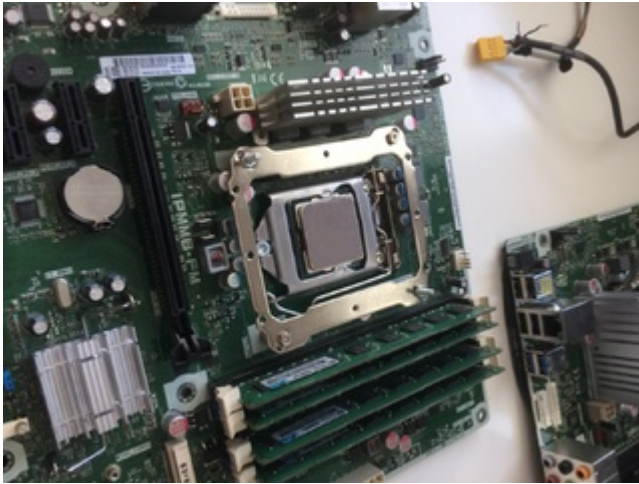
Backpanel: alle USB-Plätze gehen, Line-Out und Line-In gehen. Die restlichen Anschlüsse sind "Deko".

Wie passt das ganze? Um sicherstellen zu können, dass eine Aufrüstbarkeit des Systems erhalten bleibt, wurde kein Kleber verwendet. Alles hält sich quasi selbst. Zwei Abstandhalter aus Gummi (waren einst am Logicboard des Macs)

und das Mainboard klemmen die Anschlüsse fest.

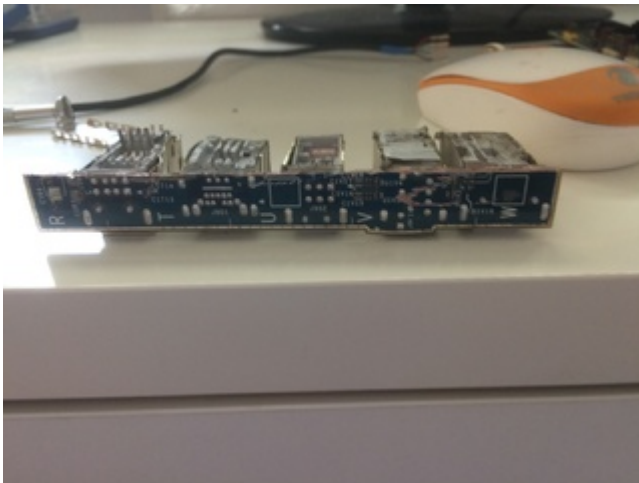


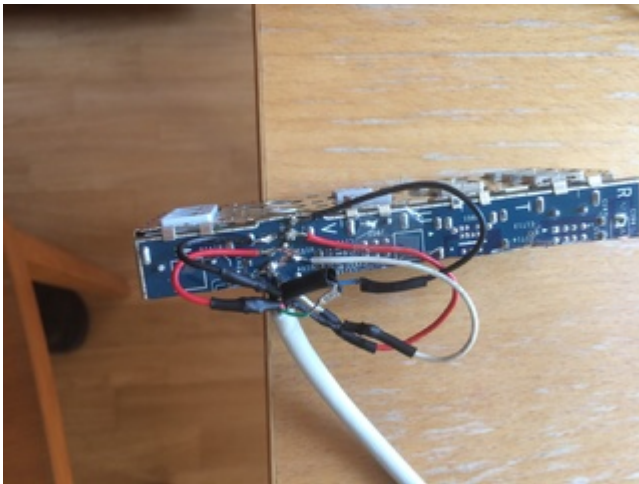
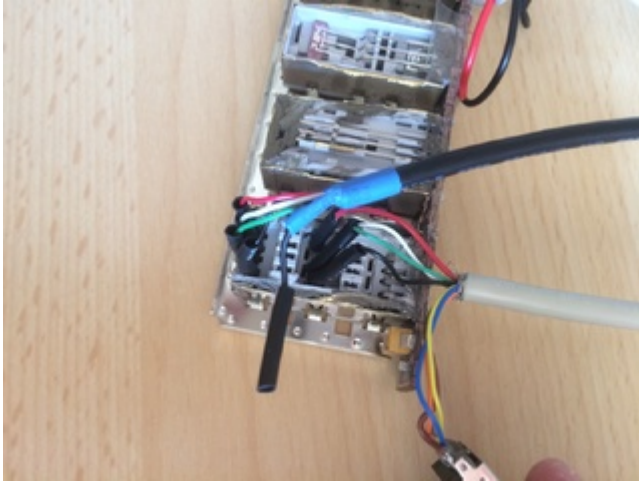
Damit das passt, musste ich die DVI-Ausgänge des Mainboards entfernen. Die standen minimal weiter raus als die Klinkenstecker.



(auf diesem Bild sieht man die ausgelösten DVI-Ausgänge)

Die hinteren Anschlüsse habe ich auf das absolute Minimum gekürzt. Einen USB habe ich angelötet. Die Kabel der anderen zwei Steckplätze sind mit Kabelendhülsen an diese "Metallstifte" befestigt. Schrumpfschlauch sorgt für Isolierung. Angeschlossen sind die Steckplätze an die internen USB-Stecker





Line-IN und Line-Out wurden auch angelötet. Die Sense-Kontakte sind überbrückt, da alles über den Frontanschluss läuft.

Die Lüfter im CPU-Luftkanal sind pwm-Lüfter und hängen gemeinsam am 4PIN-stecker. So ist gewährleistet, dass vor und hinter dem Kühler gleichmäßig Luft geschoben und gezogen wird. Der Kühler ist ein Thermalright Macho Rev. B

Der obere Lüfter ist an den 3Pin-Anschluß des Mainboards angeschlossen, der original den hinteren Lüfter antrieb.

Ursprünglich wollte ich alle Lüfter in die Mac-Lüfterrahmen setzen, ist aber sehr aufwendig, weshalb ich das nur beim hinteren Lüfter gemacht habe.



Damit das ganze passt, musste der hintere Rahmen etwas bearbeitet werden, da die Mainboardanschlüsse im Weg waren.



So sieht das ganze dann eingebaut aus.

Die Hot-swap-Funktion der Festplatten ist funktionstüchtig. Corsair bietet ja glücklicherweise passendes Material. Schacht 1 ist mit einer SSD für MacOS, Schacht 2 aktuell eine HDD mit Win10. Schacht 3 = HDD als Datengrab. Schacht 4 hat keinen Träger und keinen Anschluss. Da ich die HDD hören kann, soll das noch weg 😄 WIN10 soll auch auf eine SSD und die Daten-HDD soll in Schacht 4 auf Gebrauch warten und dann in Nr 3 gesteckt werden. Die soll letztlich nur dann Töne von sich geben, wenn es unbedingt sein muss.

DVD-Laufwerk ist vorhanden, aktuell aber nicht angeschlossen, weil ich es nicht brauche.



so sieht das ganze von hinten aus.



und so von innen.

Was man noch machen könnte? sollte es im Sommer der CPU zu warm werden, könnte man noch einen dritten Lüfter vor den Kühler setzen.

Das Mainboard bietet einen Mini-PCIe-Platz. Da könnte eine Wlan/BT-Combokarte rein. Mit einer Wlan-Karte habe ich das schon getestet. Funktioniert. Die original Antennen habe ich deshalb ja im Gehäuse gelassen. 😊