

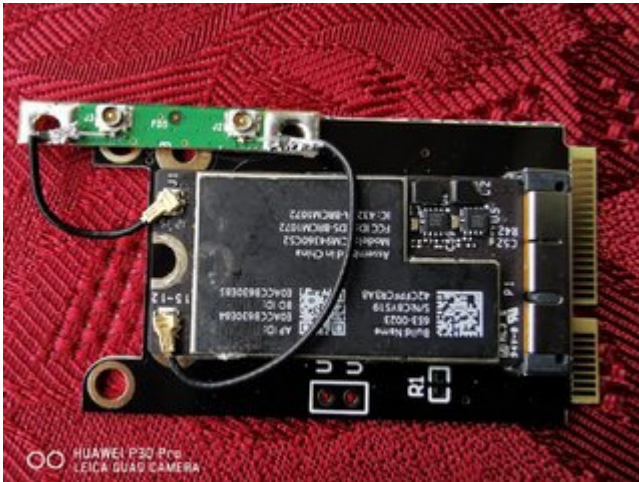
**Erledigt**

## Wifi und Bluetooth Card für Lenovo x250

Beitrag von „locojens“ vom 12. Mai 2020, 13:33

Ich bin mir nicht sooo sicher aber ich glaube der X250 hat auch noch eine Mini PCIe Karte... also nen passenden Adapter und eine BCM 94360CS2 sind perfekt.

OK etwas liederlich gelötet aber läuft seit über einem Jahr problemfrei.



Das angelötete Teil ist wegen den nicht kompatiblen Antennenanschlüssen.