

Erledigt

Dell PowerEdge T20 - Triple Boot Wunder

Beitrag von „cyruzz“ vom 26. Mai 2020, 08:44

Hallo zusammen,

erstmal vielen Dank an das Forum und die Beteiligten für die interessanten Beiträge. Ohne das Forum hätte ich wohl nie gewagt das Projekt Hackintosh an meinem Dell T20 zu starten. Bis auf sporadische freezes läuft die Maschine echt spitze, dank der hier verfügbaren Anleitungen! Bisher war ich stiller Mitleser, da ich bisher meine Probleme noch selber ausgetüftelt habe, allerdings verzweifle ich gerade daran Bluetooth zum Laufen zu bekommen.

Kürzlich habe ich über eBay aus China eine [BCM943602CS](#) Wifi + BT Karte bestellt, um Airdrop und Continuity zu aktivieren und meine Bluetooth Kopfhörer mit Mikrofon zu verbinden.

OOB funktioniert Wifi jedoch Bluetooth nicht. Hier scheint es sich um ein typisches Problem zu handeln, dass der interne USB Anschluss auf dem Mainboard nicht erkannt wird und somit BT unter OSX 10.15 nicht angezeigt wird. BT funktioniert jedoch, wenn ich ein USB BT Stick einstecke.

Unter Hackintool wird angezeigt, dass ein interner USB Port aktiv ist, jedoch nicht unter IORegistryExplorer.

Ich habe USBInjectall, USBKext (erstellt mit Hackintool) und eine custom DSDT Datei probiert, irgendwo muss ich jedoch etwas übersehen haben, da ich bisher leider nicht erfolgreich war. Es würde mich sehr freuen, wenn mir das Forum bei dem Problem weiterhelfen könnte.

Angehängt habe ich einige Screenshots zur Veranschaulichung meines Problems, sowie meine config.plist, USBPort.kext, DSDT.aml und SSDT-UIAC.aml, falls dies weiterhilft.

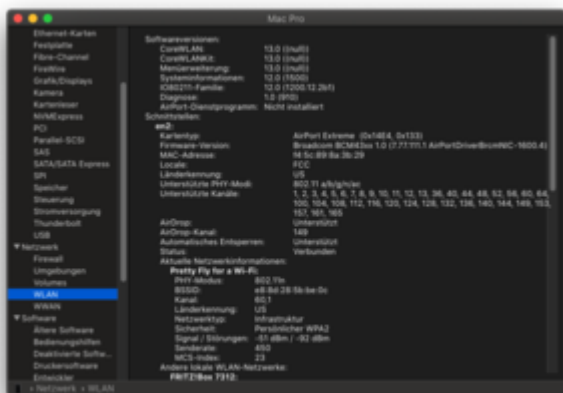
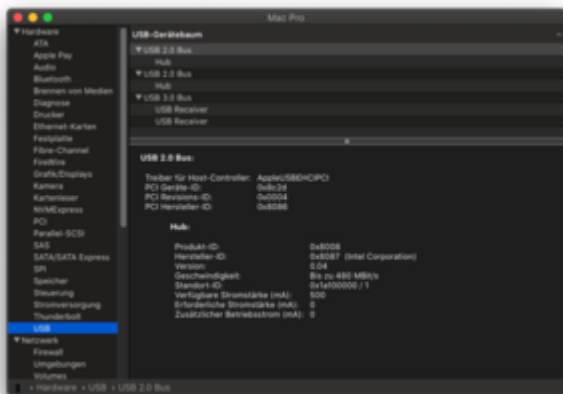
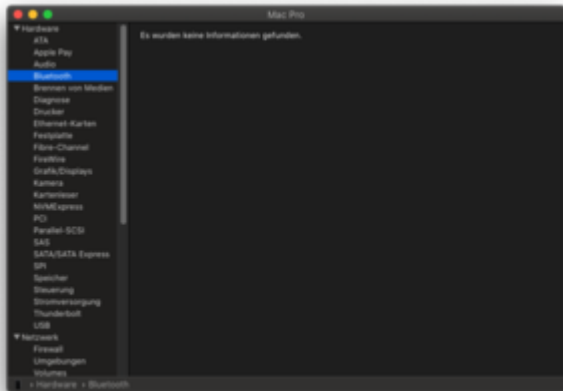
Es sind folgende nachträgliche Komponenten verbaut:

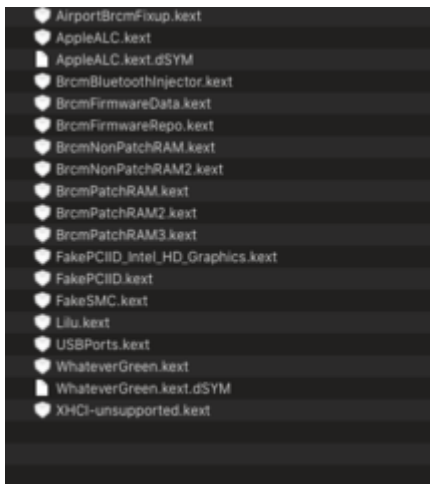
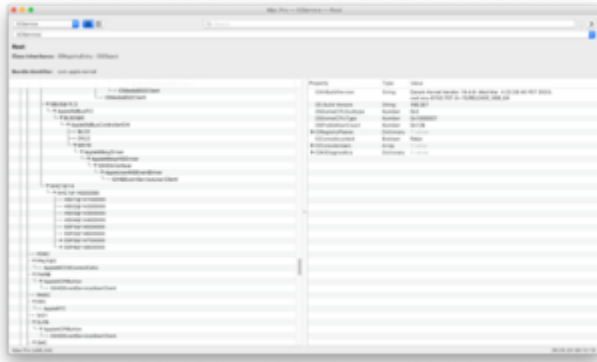
Arbeitsspeicher: 4*8GB 1600Mhz DDR3 (Kingston)

Festplatten: Samsung SSD 840 EVO 250GB (Systemplatte); TOSHIBA DT01ACA100 (1TB); WDC

WD10EARX-00N0YB0 (1TB)

BT+Wifi: BCM943602CS (an PCIe und interner USB Port angeschlossen)





[config.plist](#)

[DSDT.aml](#)

[SSDT-UIAC.aml](#)

[USBPorts.kext.zip](#)