

In Arbeit ASUS Prime Z390 A Probleme

Beitrag von „al6042“ vom 31. Mai 2020, 10:24

Natürlich kann man ihm eine fertige Datei geben.

Es stellt sich dabei aber auch die Frage, ob die Zusammenstellung für den TE passt.

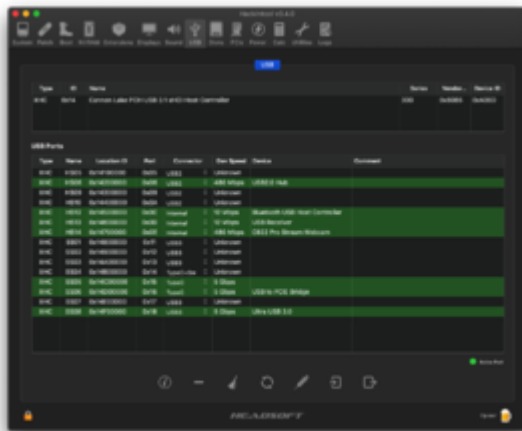
Ich habe z.B. ein Fractal Design Define S2 hier, das an der Front 2x USB2.0, 2x USB3.0 und einmal USB-C vorliegen hat.

Da USB-C zwei verschiedene USB Ports belegt.. das sieht man im IOReg wenn man auf dem Port den USB-Stecker in den zwei möglichen Positionen anschließt.

Somit kann das nur als Hilfsmittel dienen...

Der User wird nicht um den eigenen Aufwand für seine Kombi aus Board, Gehäuse und "Welche Ports will ich wie nutzen" herumkommen.

Folgende Ports sind mit beiliegendem Kext möglich:



Ob das nun auch die Ports sind die [Peterhackintosh](#) braucht oder möchte, weiss keiner.

Nutze es als das erwähnte Hilfsmittel und schaue welche Ports du noch dazu nehmen bzw. tauschen solltest.