

X299 Tutorial - ASUS WS X299 SAGE/10G (Hilfe und Diskussionen)

Beitrag von „DrFrantic77“ vom 14. Juni 2020, 19:12

Ok,

wenn ich das richtige lese, gibt es da 3 Möglichkeiten...

1x Über KexttoPatch

2x SSDT-EC nach /Clover/ACPI/patched wie wir gelernt haben..... plus die USBInjectAll

3x oder nur die USBPorts.kext aus dem tutorial in EFI/CLOVER/kexts/other und die USBInjectAll löschen, falls vorhanden

Meine Config ist identisch zum Tutorial bis auf.

CPU i9 9900X

Keine Thunderboltkarte

keine WLAN/BT Karte

Die Radeon VII ist XFX aber das dürfte kein Problem sein. Die MSI habe ich nirgends gefunden.

Ich komme jetzt zwar schon recht weit, aber hier hängt sich dann auf.

Und habe alle 3 Methoden probiert, irgendwo ist noch der Wurm drin.



Update...

mit dem Stick den ich mit clover 5119 erstellt hab und die kext nachkopiert habe.

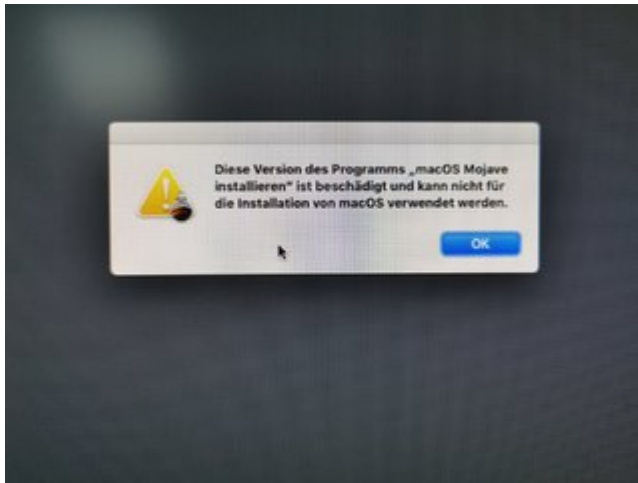
zieht er jetzt nach 20 Minuten doch.

braucht hier aber extreme lange:

Wird extrem langsam... so noch 30 Min bis 45 kommt nen grauer Bildschirm, mit Mauszieger..... aber weiter geht nicht mehr...



und die Freude war dann auch recht kurz, weil er mir dann die installation verweigert:



Das Teil kostet einen echt Nerven....

Den EFI Ordner gibt es net wo zum DL?