

**Erledigt**

## **Fragen zu Windows und Boot Camp**

**Beitrag von „SchmockLord“ vom 25. Juni 2020, 11:53**

Muss das Thema nochmal hochbringen.

Aktuell habe ich Windows und macOS auf zwei verschiedenen m.2 NVMe SSDs installiert.

Windows starte ich nicht aus OC heraus weil ich die Erfahrung gemacht habe (bzw. es nicht besser weiß), dass damit wohl auch die eigentlich für macOS gedachten ACPI-Patches aktiv sind. Was dazu führt, dass bestimmte Devices im DeviceManager nicht mehr erkannt werden und dass z.B. die AntiCheat-Software von Valorant jedes mal durch einen Reboot neu initialisiert werden muss.

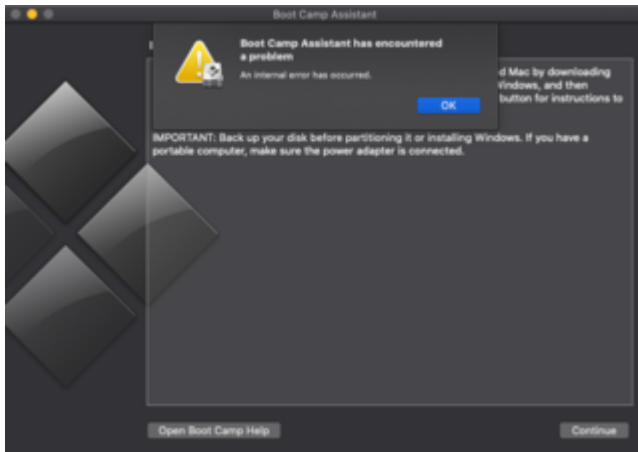
Deshalb habe ich zwei EFI-Partitionen: Auf der Platte von macOS liegt die EFI mit OC. Und auf der Windows Platte die EFI mit dem Windows Boot Manager.

Standardmäßig booted die OpenCore EFI und macOS. Möchte ich Windows nutzen, drücke ich F12 und wähle Windows Boot Manager.

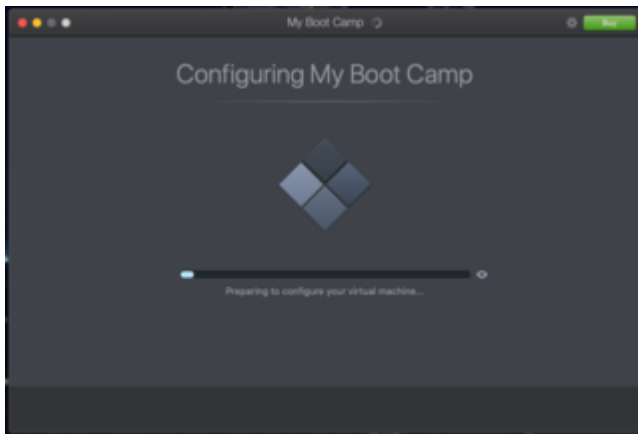
Soviel der Vorrede.

Was ich nun gerne hätte ist folgendes: Ich würde gerne Parallels nutzen um unter macOS auf meine existierende Windows 10 Installation zurückzugreifen.

Parallels erkennt die Windows-Partition auch, röhelt sich dann aber beim Einrichten zu Tode. Und wenn ich BootCamp Assistent aufrufe kommt die Fehlermeldung:



In Parallels kann ich auch nicht viel machen, denn das Einrichten von diesem MyBootCamp Vorgang röhelt sich immer zu Tode und außer Parallels mit ForceQuit abzuschließen, kann ich nix machen. Ich kam aber einmal in die Einstellungen der VM und hab gesehen, dass er direkt die Windows Partition ausgewählt hatte. Sah soweit auch alles richtig aus.



**Hat jemand ne Idee woran es hakt?**

**Bitte jetzt nicht mit "Warten bei der Einrichtung von Parallels" kommen. Ich hab das mehrere Stunden parallel röheln lassen.**