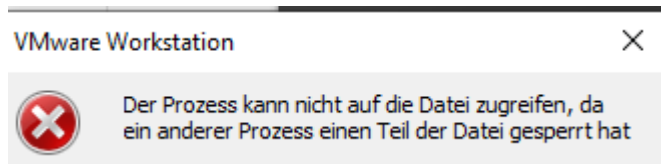


Problem mit VM und TransMac

Beitrag von „MarcWayne44“ vom 27. Juni 2020, 01:51

Hm, beim Erstellen des Bootssticks ist der Rechner wegen zu starker Erhitzung abgestürzt und nun ist die VM gesperrt. Werde also wohl eine neue anlegen müssen.



So 100% versteh ich es immer noch nicht.

Ich habe A) 16GB USB --> ich formtiere den Stick, starte TINU und lasse das System den Stick erstellen. Anschließend starte ich den Clover - Konfigurator

so wie hier beschrieben, um damit das EFI - Verzeichnis zu erstellen.

<https://www.youtube.com/watch?v=2H5XLnuYWtQ>

B) SSD erst nach installationsstart im BI'OS