

# Erledigt DualBoot einrichten - Win10/MacOS 10.15.5

Beitrag von „Kabelaffe“ vom 28. Juni 2020, 14:27

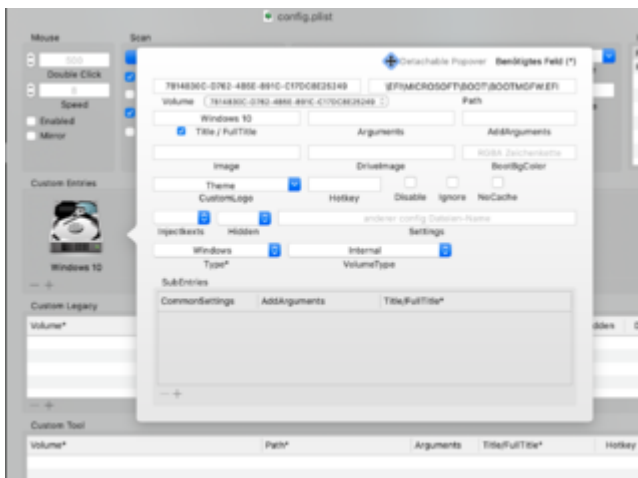
Über die Custom Entries lässt sich das perfekt lösen

auch das " Boot from " ist dann weg

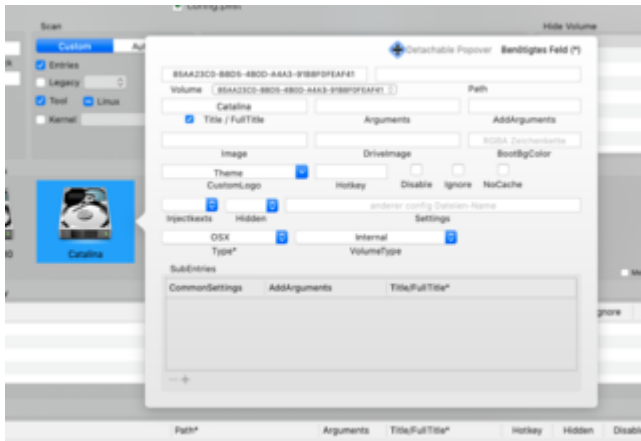
Eintrag GUI



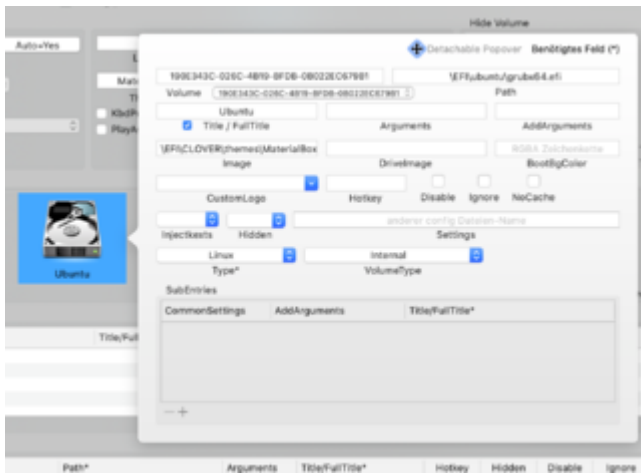
Windows



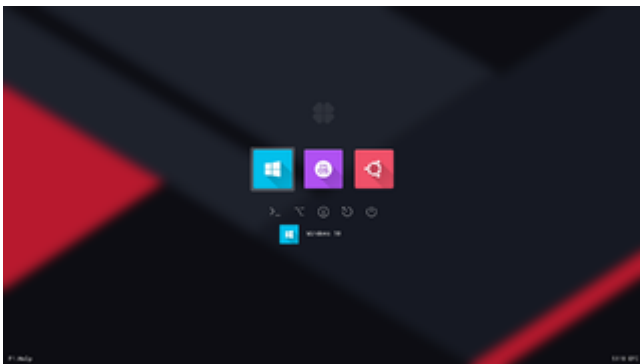
Catalina



## Ubuntu



## Clover Win



## Clover Catalina



Es müssen natürlich die uuid der zugehörigen platten ausgewählt werden