

Erledigt

Eigenes Audio Layout erstellen (AppleALC)

Beitrag von „atl“ vom 15. Juli 2020, 02:25

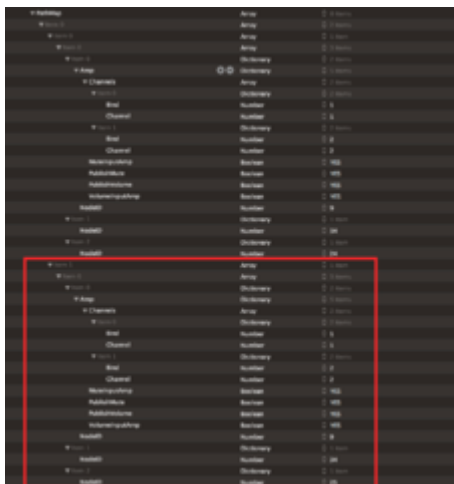
[Zitat von g-force](#)

Wozu man einen Desktop-Hackintosh mit einem Monolautsprecher-Onboard betreiben möchte, entzieht sich allerdings nun auch meinem Verständnis.

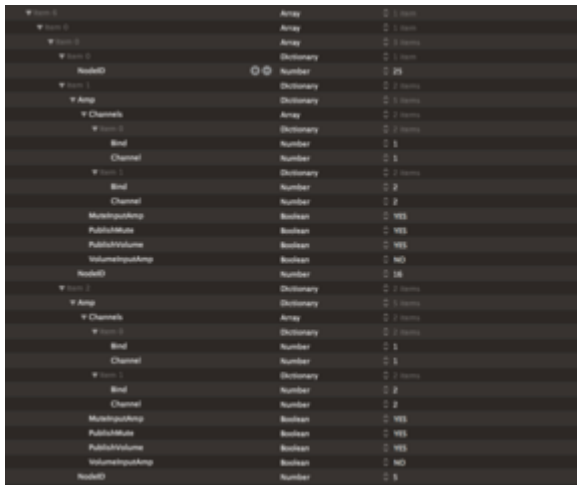
Das ist ganz einfach zu verstehen: Ich habe momentan keine Lautsprecher dran. Die Anlage ist per Airplay angeschlossen und nur aktiv, wenn ich Musik (in Stereo 😊) höre. Wenn ich im Normalfall am Rechner arbeite, dann reicht der Mono-Lautsprecher durchaus für diverse System- und Signaltöne. 😊

[e4535030](#), ja es geht noch um genau das Board, sprich auch den Codec (ALC892) wie in den Beiträgen vom April. Laut momentan verwendeter Layout-ID 1 (PlatformsT.xml, Pathmap 100) ist der Port H (SideSurr, 23 / 17h) nicht durchgeführt. Daraus folgt, DAC 5 (05h) wäre frei und könnte über Mischer / Amplifier 16 (0Fh) weitergereicht werden. Versucht habe ich es im ersten Schritt mit Port F (MIC2, 25 / 19h).

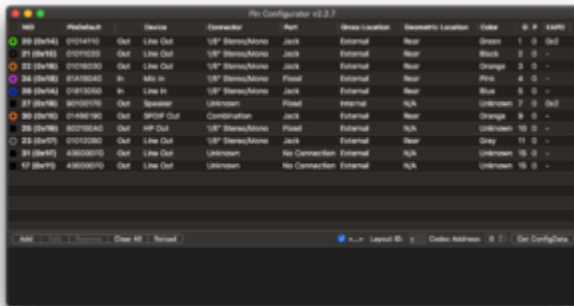
Dieser ist in der Pathmap 100 in PlatformsT.xml schon als Eingang definiert, weshalb ich den roten Bereich entfernt habe:



Danach habe ich ein neues Element / Array hinzugefügt:



Und mit dem PinConfigurator habe ich den Ausgang (als Kopfhörer zur Identifikation) definiert:



Doch leider im Moment noch ohne Erfolg. Allerdings war die Aktivierung von Port-H (17h) durch Routing von 05h über 0Fh auf 17h auch nicht erfolgreich (siehe angehängte PlatformT.xml.zip). U.U. ist da noch ein anderes Problem. :-/