

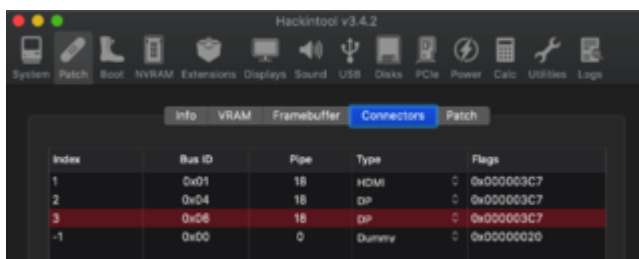
# Triple HDMI Monitor an HD 630 - Shuttle DH270

Beitrag von „hackmac004“ vom 22. Juli 2020, 00:10

Hallo,

dazu musst du folgendes tun.

Gehe im Hackintool auf Patch (oben in der Reihe) und dann auf den Reiter Connectors. Dann sieht es so aus.



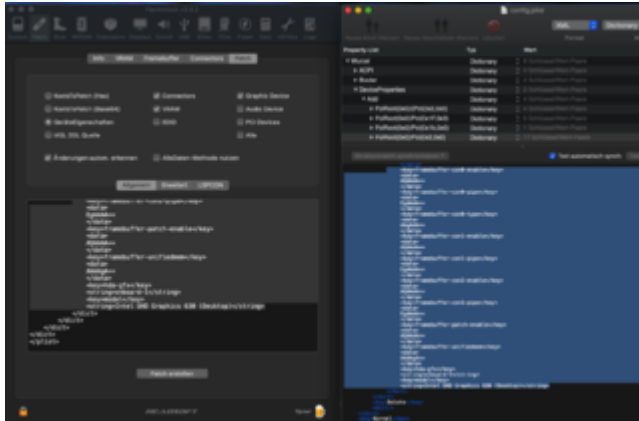
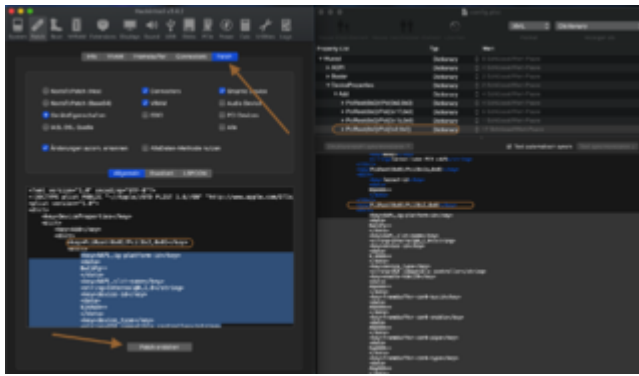
Das was schon rot hinterlegt ist, ist deine aktuell funktionierende HDMI Einstellung. Die lässt du so.

Um die anderen HDMI's zu aktivieren musst du einiges ausprobieren. Stelle alle Typen von Index 1-3 auf HDMI. -1 beachten wir nicht.

Du musst die richtige Kombination aus Bus ID und Pipe finden. Bus IDs gehen von 0-6, Pipes gibt es 18, 10, 9, 8. Das macht 28 verschiedene Kombinationsmöglichkeiten und du kannst pro Versuch immer 2 durchspielen, da du 2 freie Indexe hast. Gehe dabei am besten systematisch vor.

Hast du die erste Kombination eingetragen, gehst du auf den Reiter Patch.

Dort gibt es noch ein paar Einstellungen die du dir gerne anschauen kannst, meist ist alles gut eingestellt, aber geh sie ruhig nochmal durch. Anschliessend klicks du auf Patch erstellen. Den erstellten patch musst du in deine config eintragen. Auf den Bildern habe ich dir den Anfang und das Ende der relevanten Textstelle markiert und auch die Stellen wo sie in deine config gehören.



Anschliessend speicherst du die config und startest neu. Das darfst du dann mit versch. Kombinationen so lange machen bist du die richtigen gefunden hast.

Zur Sicherheit: Habe einen stick mit funktionierender EFI parat, der dich Notfalls wieder ins System bringen kann, falls du auf einmal gar kein Bild mehr bekommst !!

Viel Erfolg!