

[Sammelthread] MacOS BigSur 11.0 DEV-Beta Erfahrungen

Beitrag von „ozw00d“ vom 16. August 2020, 13:18

[CMMChris](#) sehr interessant, nun startet die Kiste abermals nicht. hab auch die aktuelle IPG installiert, selbes verhalten wie unter Catalina.

Welches SMBios hast du gewählt Chris?

Mir stellt sich die frage wie ich an die kernelerweiterung kommen soll unter volumes sehe ich nur:

```
> ls /Volumes
├─ BigSur - Daten/
├─ TimeMachine/
├─ WORK/
├─ DATA/
├─ Update/
├─ catalina
├─ DATA_WIN/
└─ W10/
```

Kann aber nicht auf /S/L/E zugreifen.

Klappt!

[CMMChris](#) könntest du mir den EnergyDriver.kext von dir zur verfügung stellen?

Hm sehr strange, habe die aktuelle version von intel geladen,

Soll: EnergyDriver.kext Version 3.7.0

Ist: EnergyDriver.kext 3.6.0

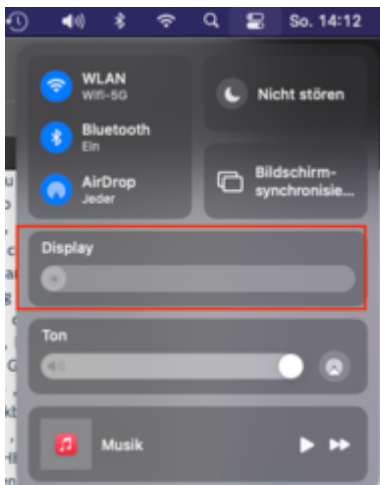
Habe glücklicherweise noch eine in Version 3.6.2 rumliegen.

Diese installiert und läuft.

Im Backtrace sehe ich das die kext in version 3.6.0 die Probleme verursacht.

Andere Frage:

bekommt man das hier (rot markiert):



irgendwie zum laufen?