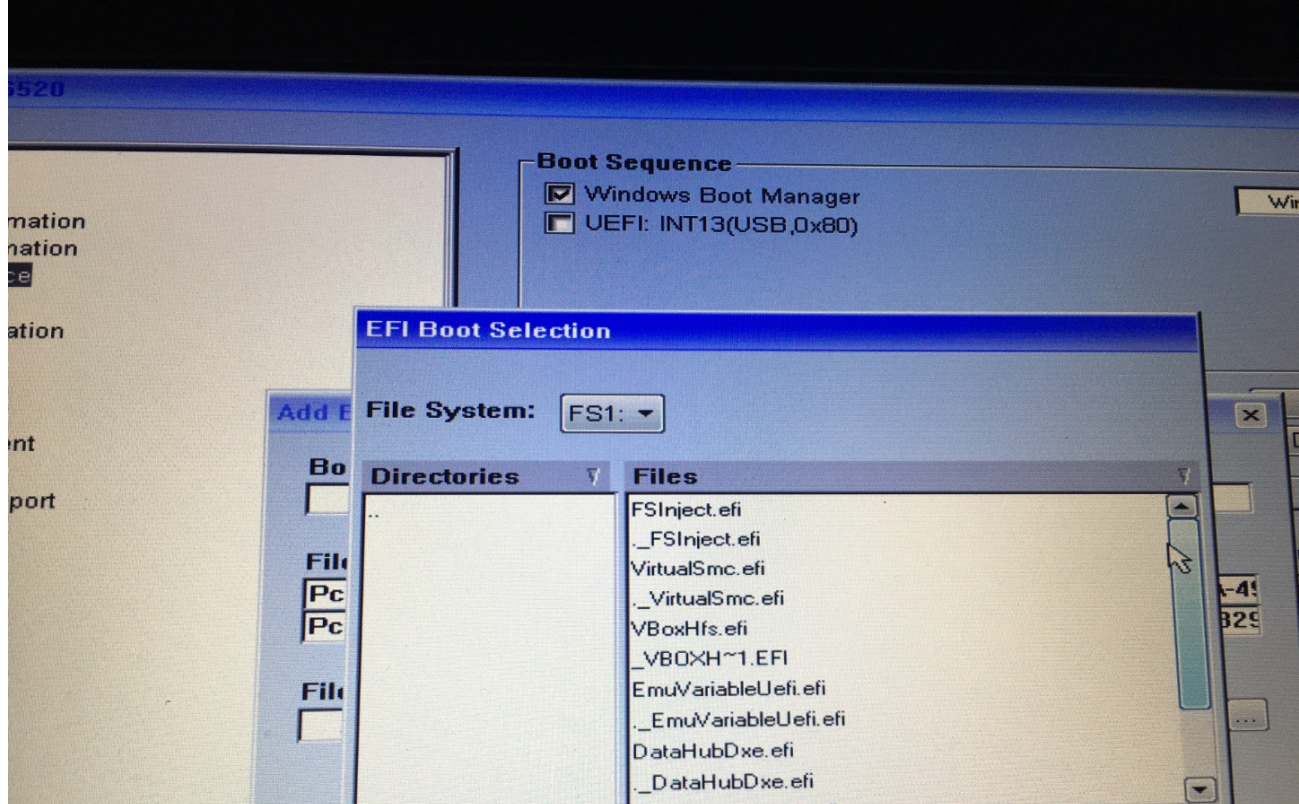
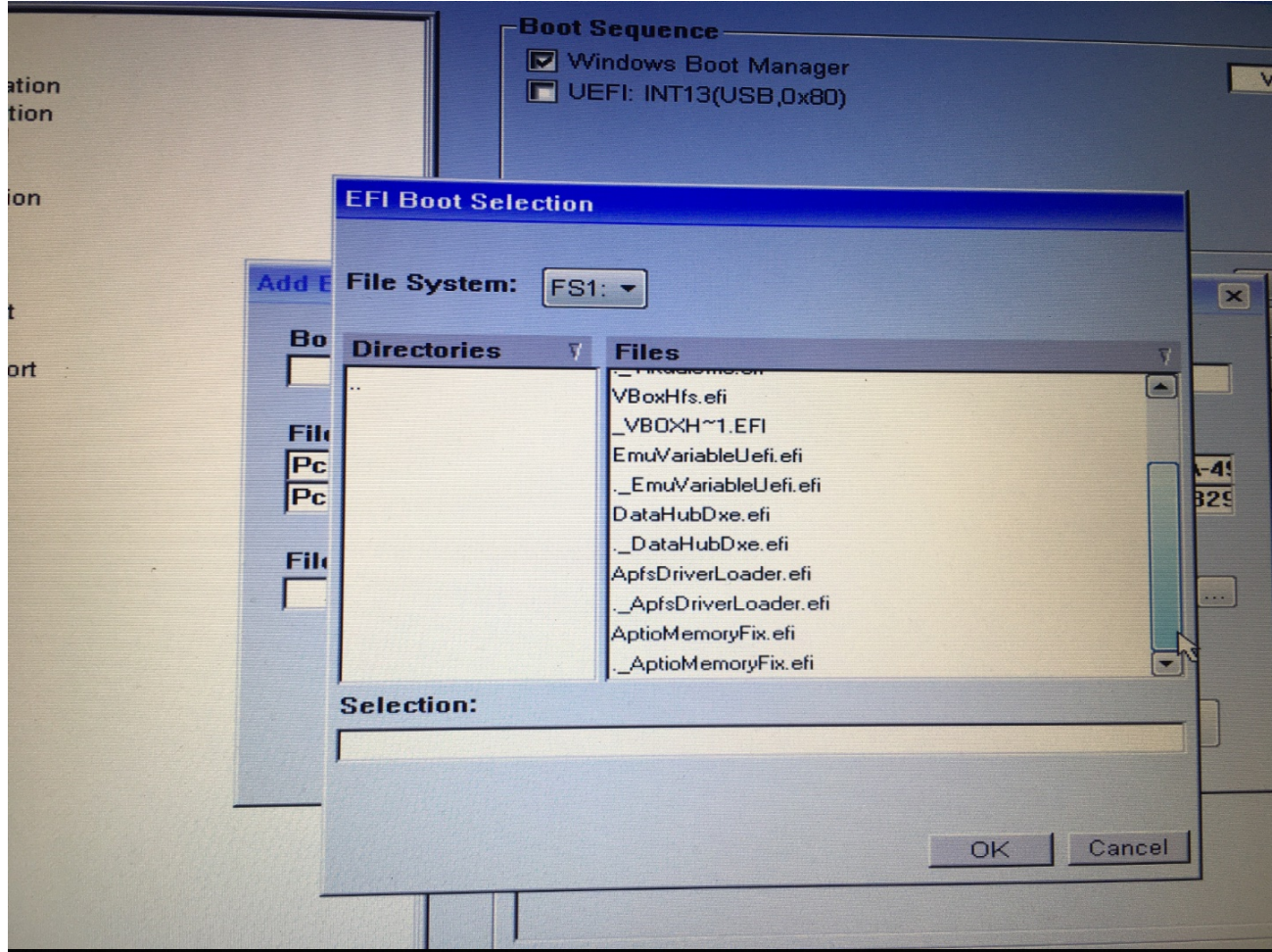


Dell Latitude E6520 Fehler bei HS Installation

Beitrag von „HackBook Pro“ vom 16. August 2020, 19:24

[g-force](#) Ich hab mal nachgeschaut was da so drin ist und habe bemerkt das ich an dem E7470(Das mir nicht gehört)ohne Probleme in Clover Booten kann, also hab ich mal bei beiden das BIOS aufgerufen und geschaut ob der Inhalt dort vielleicht anders ist, das Ergebnis ist selbstverständlich im Anhang.



Dell

Latitude

E7470:

