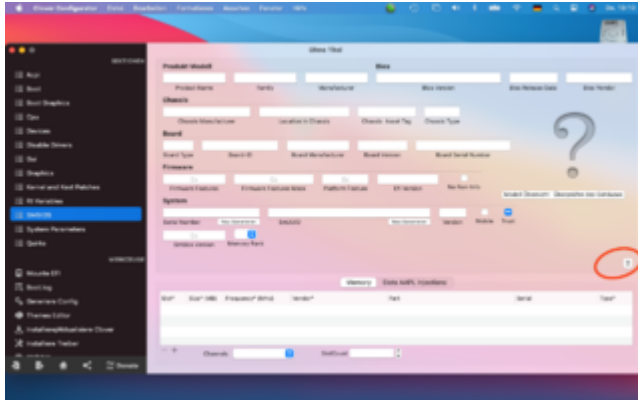


Erledigt Clover Configurator

Beitrag von „locojens“ vom 20. August 2020, 18:13

Du brauchst ein plausibles SMBIOS und nicht die "genullten Einträge" aus der heruntergeladenen EFI. Unter SMBIOS im im CloCoG. zu finden ...



da wo der rote Kringel ist anklicken und passendes SMBIOS "generieren" lassen (vorher natürlich die config.plist laden und danach speichern)