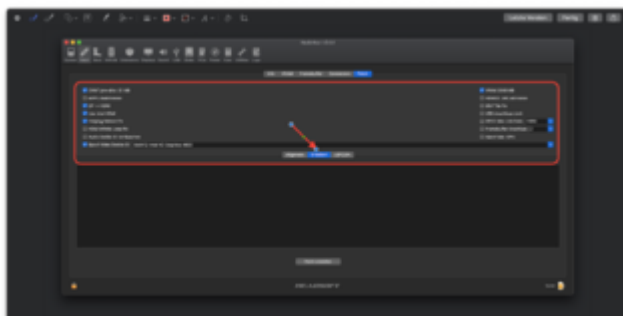
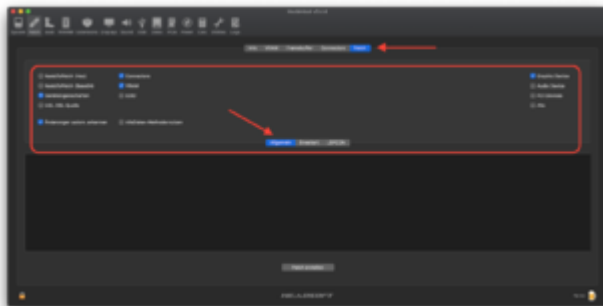
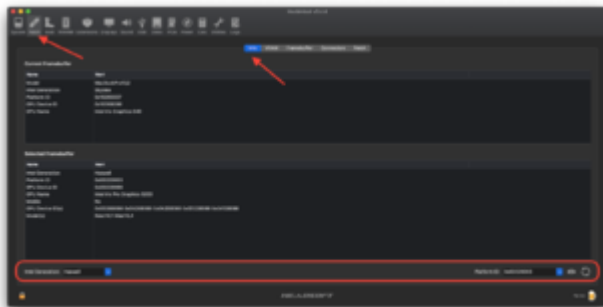


Intel HD 4600 wird nicht erkannt

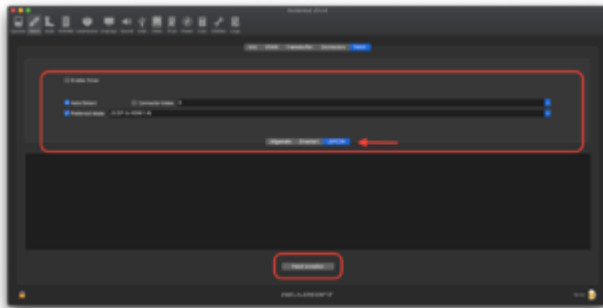
Beitrag von „OSX-Einsteiger“ vom 23. August 2020, 10:47

@[Olympic](#)

Hier ist die Kleine Anleitung



Wenn du hier angekommen bist Klickst du zuletzt auf **Patch erstellen**



Als erstes erstellst du einen neuen Ordner auf dein Schreibtisch und da nach Exportierst du die config dahin .



So kann es asuelen wenn du die config gepatcht hast.

