

Gigabyte TRX40 Designare OpenCore 0.6.2 -- kein Herunterfahren

Beitrag von „anonymous_writer“ vom 10. Oktober 2020, 09:52

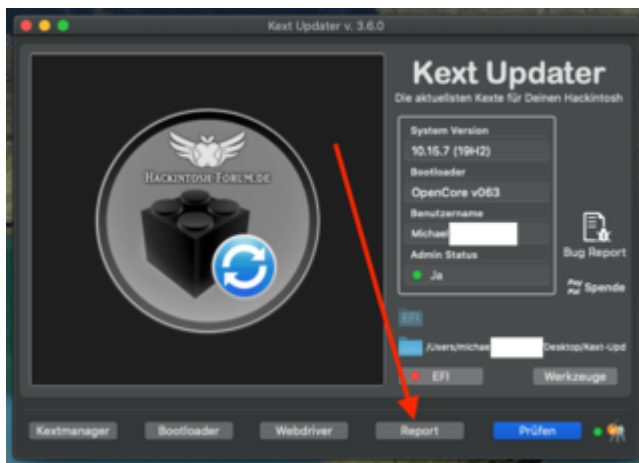
Mit diesen Informationen kann dir hier keiner helfen.

Als erstes solltest du in dein Profil deine Hardware eintragen damit man nicht lange suchen muss.

Weiter wäre wichtig mehr über deine BOOT-Konfiguration zu erfahren. Zu empfehlen ist dazu dieses Tool:

[Kext Updater - Neue Version 3.x](#)

Man kann damit einen Report für das Forum erstellen und die damit erzeugte Systemreport.zip hier hochladen.



PS: Mit dem Tool kannst auch gleich prüfen ob dein Bootloader und die Kexte auf dem neusten Stand sind.