

Erledigt

SONY

VAIO

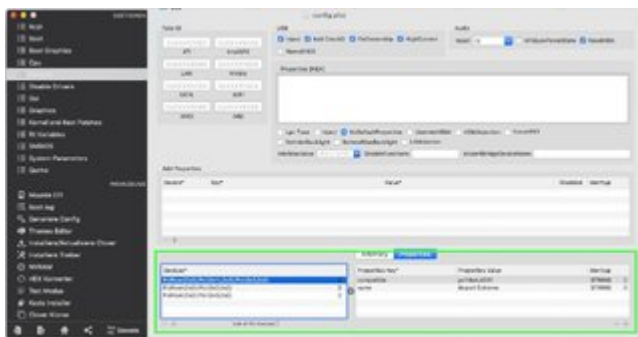
SVF152C29M

Hardwarekomponenten identifizieren

Beitrag von „grt“ vom 17. Oktober 2020, 12:34

prima. du trägst jetzt in deine config.plist das ein, was im screenshot grün eingekästelt ist. links **deinen** pci-pfad, rechts abschreiben und auf den datentyp (string) achten.

die kexte aus dem angehängten archiv nach kexts/other, dann neustarten.



wenns nicht geht, dann müssen wir noch eine ssdt dazulegen. aber erstmal so probieren.