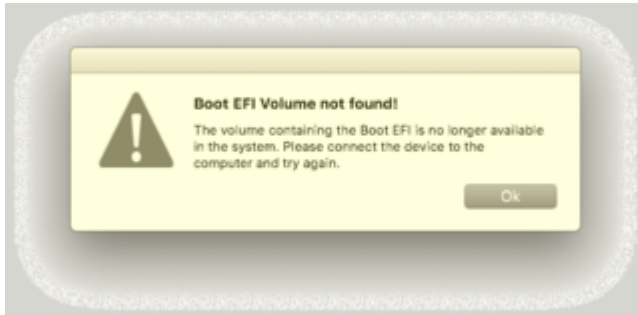


# Kext Updater Problem- und Ideenthread

Beitrag von „rrraoul“ vom 5. November 2020, 08:32

Moin [Sascha 77](#)

Hab hier auf 10.15.7 seit Update auf Clover r5126 das Problem, dass KU 3.7.0 die EFI nicht mehr mounten möchte (über den Befehl "Andere [EFI mounten](#)" ist das weiterhin problemlos möglich). Weiß nun nicht, ob dass am System oder an KU liegt.



Hab' mal einen Systemreport generieren lassen, vielleicht kannst du ja etwas damit anfangen.

Besten Dank