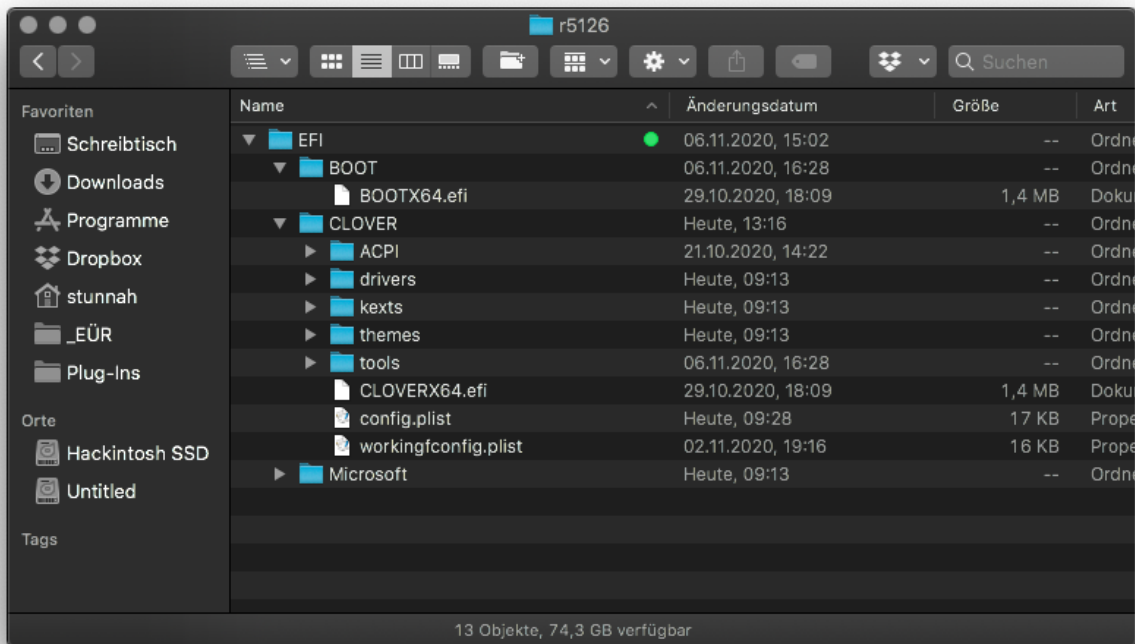


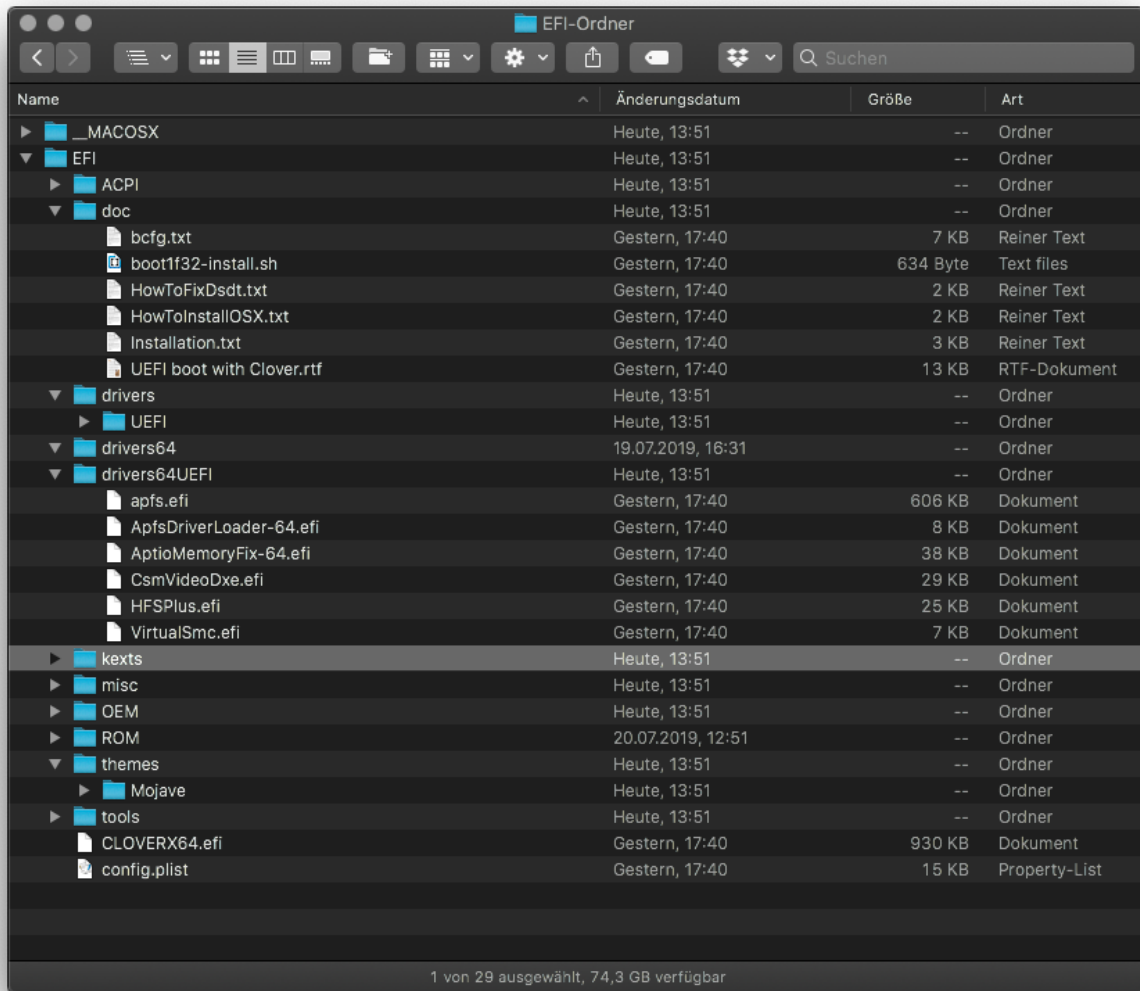
# Suche Fix für Samsung PM981 M.2 SSD

Beitrag von „5T33Z0“ vom 12. November 2020, 18:25

Also die Struktur ist schonmal falsch. Es müsste so aussehen (ohne Microsoft Ordner):



Bei Dirr sieht das aber so aus:



Das heisst, EFI > Boot Ordner fehlt und EFI > Clover Ordner fehlt, da muss der ganze Kram rein, der jetzt unter EFI liegt