

Fehler 99999

Beitrag von „al6042“ vom 28. Dezember 2020, 18:10

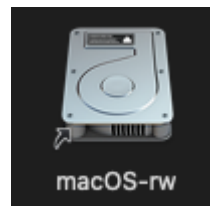
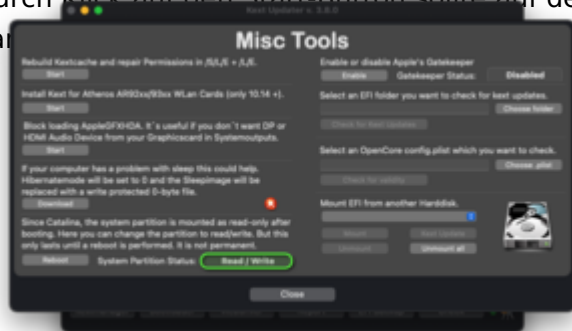
Dann musst du für Big Sur die System-Partition erst "Änderbar" mounten.

Das funktioniert über den aktuellen [Kext Updater](#), falls der sich auf deiner Kiste starten lässt.

Unter "Werkzeuge" findest du folgende Option:



Durch Klick auf den Start-Button sollte auf deinem Desktop ein Link auftauchen und die System-Partition



Nach dem nächsten Neustart ist die Partition wieder schreibgeschützt.